

**1 495 000 kr**

Jöns Möllares väg 8

Län	Skåne	Typ	Tomt
Kommun	Landskrona	Område	Ven
Gatuadress	Jöns Möllares väg 8	Tomtarea	899 m ²

Möjlighet att bygga ditt drömmars hus!

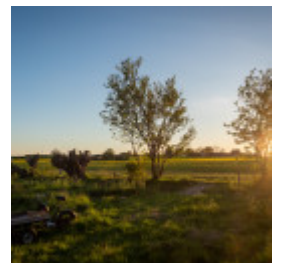
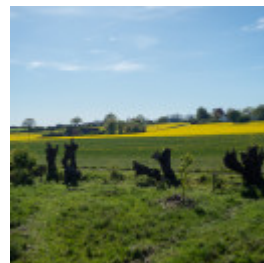
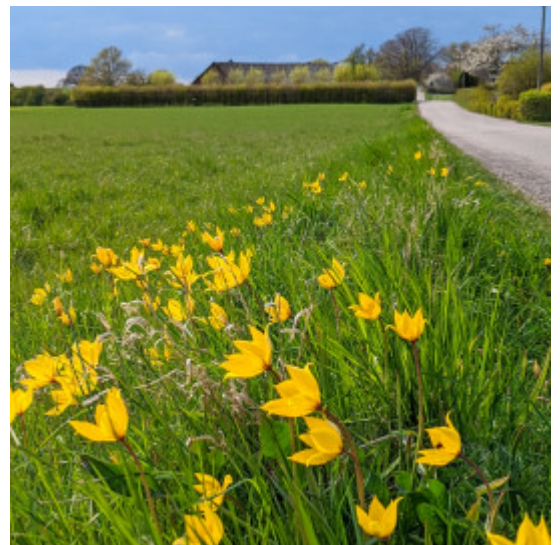
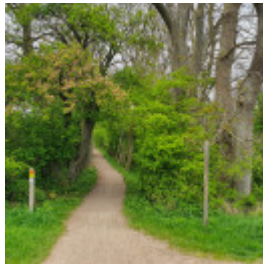
Tomten på Jöns Möllares väg 8 ligger mitt i Vens kulturlandskap, där utsikten över de böljande åkrarna ramas in av 150-åriga hamlade pilar i en traditionell pilevall. Här erbjuds en unik möjlighet att skapa ditt drömmars hus i en miljö som präglas av både historia och naturskönhet. Ven är känt för sina vackra badplatser och den rofyllda naturen, vilket gör det till en idealisk plats för både åretruntboende och fritidshus. Tomten är avstyckad från en större fastighet som tidigare varit en gethage, men som nu är på väg att omformas till ängsmark.

Grannfastigheten ägs av säljaren till denna fastighet där de nu bygger ett fritidshus för eget bruk. Det finns ritningar för ett tidigare beviljat, men nu utgåendet, bygglov som kan fås vid förfrågan. Fastigheten är inte knuten till någon husleverantör, så det är fritt fram att själva välja den som passar er bäst eller att bygga i egen regi. Via en fridfull grusväg, endast 500 meter från Bäckvikens färjeläge, nås tomten, vilket ger goda pendlingsmöjligheter till exempelvis Malmö. På Ven finns ett rikt kulturliv med ett stort antal serveringar och restauranger. Här finns en åretruntöppen handlare och flera gårdsbutiker, och Ven har sitt eget bageri, glassfabrik och bryggeri. Ön har sin egen skola för barn upp till 5 e klass och här finns ett aktivt föreningsliv med en årlig seglarskola och många andra aktiviteter. Välkommen att upptäcka denna fantastiska tomt och dess möjligheter!

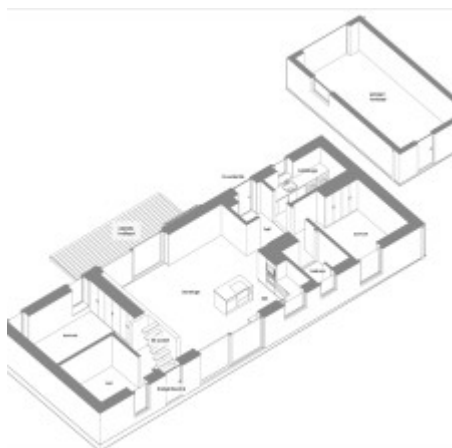
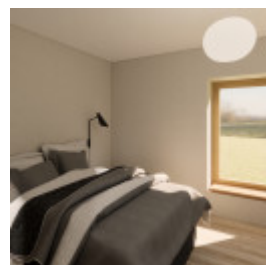
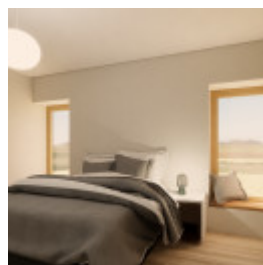
Välkommen



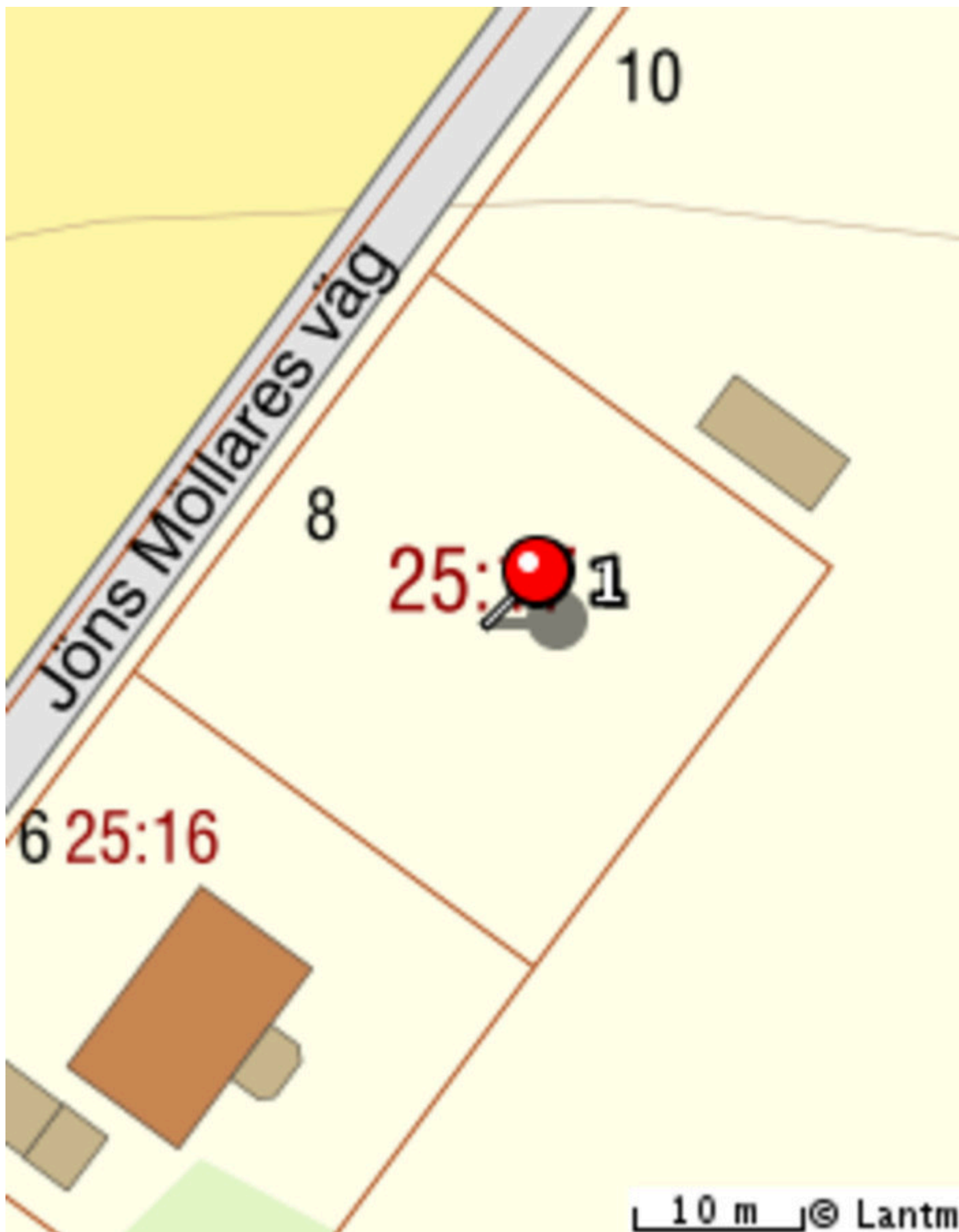
Säljarens bilder



Digitala renderingar av tidigare bygglov



Fastighetskarta



Beskrivning

Plan fastighet som till större delen är bevuxen med gräs. Några mindre buskar och träd finns.

Information från säljaren

- Tomten styckades av 2023.
- V/A är framdraget till tomtgräns, avgift tillkommer vid anslutning.
- El (Eon) och fiber finns tillgängligt i närheten av tomten.
- Del i vägsamfällighet Tuna S:38 (Jöns Möllares väg) finns.
- Tidigare bygglov var beviljat för ett enfamiljshus med garage.
- Dispens för Landskapsbildsskydd och Biotopskydd finns i enlighet med tidigare bygglov.
- Det finns ett servitut för skötsel av pilevallen.
- Vi (säljarna) bygger själva fritidshus på Jöns Möllares Väg 10 (grannfastigheten), och svarar gärna på frågor kring byggprocessen och tidigare bygglov.

Taxeringsinformation

Fastigheten saknar fastställt taxeringsvärde efter avstyckningen.

Notera att man som fastighetsägare av obebyggd tomtmark betalar 1% av taxeringsvärdet i årlig fastighetsskatt.

Säljarens upplysningar

- Är fastigheten (tomten) inom detaljplan? Om ja, vilken byggrätt gäller?

Nej

- Finns det bygglov eller förhandsbesked på fastigheten? Om ja, hur är det utformat?

Nej, men det har tidigare funnits.

- Finns det vatten och avlopp anslutet till fastigheten? Om ja, vilken typ av anläggning? Om nej, vilka möjligheter finns det?

Nej, men det finns framdraget till tomtgräns (kommunalt). Anslutningsavgift kommer att tillkomma för köparen.

- Har fastigheten en egen brunn? Om ja, hur är vattenkvaliteten?

Nej

- Känner du till några fel eller brister på fastigheten?

Nej

- Finns det Parkslide på fastigheten eller i dess närhet? (Parkslide är en seglivad växt med mycket stark spridningskraft och liknar bambu till utseendet.)

Nej

Detaljerad fakta

Fastighetsrättslig information

- Fastighetsbeteckning: TUNA 25:17
 - Taxeringsvärde: 0
 - Pantbrev: 0 st, sammanlagt 0 kr
 - Gemensamhetsanläggningar/samfälligheter: TUNA S:38
-

Hittat din bostad?

Då är det dags för budgivning! Budgivningen sker direkt via vår objektsbeskrivning.

Så här går det till:

- **Bli användare/logga in**

Registrera dig som användare enkelt och snabbt från vår objektsbeskrivning.

- **Innan budgivning**

På objektbeskrivningen visas om budgivning är påbörjad. Innan du kan påbörja budgivningen måste Hemverkets budgivningsregler accepteras. Detta är en säkerhet för både köpare och säljare så att alla parter vet vad som gäller. Säljaren har till exempel rätt att bestämma vilket bud denne vill acceptera oavsett vem som har högst bud. Som köpare kan du underlätta affären genom att exempelvis ha klart finansiering till handpenning, beviljat lånelöfte och koll på inflyttningsdatum.

- **Påbörja budgivning**

Genom att lägga bud får du fortlöpande information om lagda bud via mail och SMS fram tills dess att budgivningen avslutas. Inga bud är bindande förrän köpekontrakt är påskrivet.

- **Efter avslutad budgivning**

Mail och SMS skickas ut till säljare och samtliga budgivare som informerar om att budgivningen är avslutad. Den ansvarige fastighetsmäklaren tar kontakt med båda parterna som får ta del av budgivningshistorik som innehåller tidsstämpel, namn och telefonnummer.

Mer information om budgivningen hittar du på objektbeskrivningen/annonsen eller via kundtjänst på telefon 0770-81 00 38



Christian Johansson
Ansvarig Fastighetsmäklare
077-081 00 38
hemverket@highestate.se