



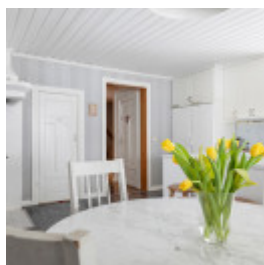
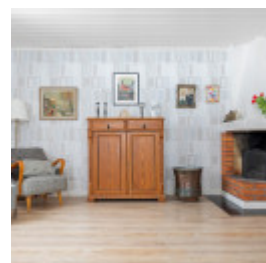
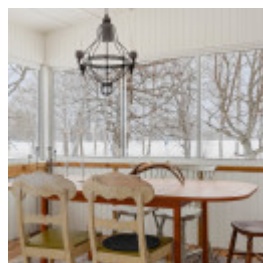
Söråselevägen 59

Län	Västerbotten	Typ	Villa
Kommun	Åsele	Område	Söråsele
Gatuadress	Söråselevägen 59	Tomtarea	5745 m ²
Boarea	186 m ²		

Charmig villa i lantlig idyll med vacker utsikt!

Välkommen till Söråselevägen 59 och en villa som bjuder på en hel del charm redan vid farstukvistens entré. Fastigheten imponerar med sina stora ytor, sitt soliga altandäck, bastutunna och badtunna. Huset är omgivet av träd, åkermark och en vacker sjöutsikt. På bostadens entréplan möts du av ett stort och härligt kök, ett sovrum och generösa sällskapsytor perfekta för sociala sammankomster. Övre plan inrymmer ett badrum, tre sovrum, varav ett med öppen spis samt ett allrum. Här uppe fortsätter de fina vyerna över sjön och åkermark. Här bor du med närheten till badplats och skoterled. Åsele centrum är ca 3 km bort och här finner du bland annat skola, mataffär, ishall, ridklubb och simhall. Varmt välkommen på visning!

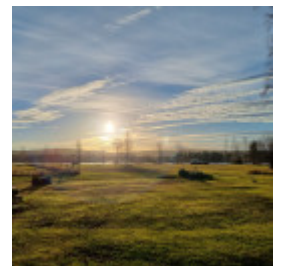
Välkommen



Fastighetskarta



Säljarens egna bilder



Rumsbeskrivning

ENTRÉPLAN

Delvis inglasad och välkomnande farstukvist.

Hall

Rymlig hall med plats för avhängning. Ljusa väggar och laminatgolv.
I hallen finns en äldre fin svängd trappa till övervåningen.

Kök

Stort och inbjudande kök med vacker utsikt och stor arbetsyta. Här finns en klassisk vedspis och ett stort skafferi. Kökets maskinella utrustning består av kyl och frys, spis, ugn, fläkt och diskmaskin. Laminatgolv.

Vardagsrum

Här finns plats för soffgrupp för mysiga hemmakvällar och en murad öppen spis för hög mysfaktor. Härifrån nås det inglasade uterummet.
Laminatgolv.

Sovrum 1

Plats för dubbelsäng och platsbyggda garderober.
Laminatgolv.

Gästtoalett

Mindre toalett med toalettstol och handfat.

Uterum

Stort härligt inglasat uterum som löper längst husets ena sida.

Groventré och tvättrum

Separat entré med träpanel på väggarna. Intill groventrén finns ett rum med tvättmaskin och duschutrymme.
Plastmatta på väggar och golv.

ÖVRE PLAN

Hall

Möblerbar hall. Plastmatta på golv.

Allrum

Ljust allrum med vacker utsikt genom två fönster. Här finns plats för soffgrupp och andra möbler. Plastmatta på golv.

Badrum

Här finns toalettstol, handfat, två högskåp för förvaring, badkar samt spegel. Plastmatta på väggar och golv.

Sovrum 2

Större sovrumsrum med öppenspis och fin utsikt över sjön genom två fönster. Rummet har plats för dubbelsäng och andra möbler. Trägolv.

Sovrum 3

Sovrum med plats för säng och förvaring i sidovind. Trägolv.

Sovrum 4

Sovrum med plats för säng och förvaring i sidovind. Plastmatta.

Övriga byggnader

Garage

Dubbelgarage i anslutning till huset (varmgarage).

Carport

Carport med plats för en bil.

Bagarstuga

Här finns en bakugn (ej i bruk) stort och öppet rum samt förrådsutrymme. Ovan finns en vind.

Ladugård

Timrad lada (förråd) med stora förvaringsutrymmen för bl.a ved och skoter.

Hönshus

Omgjord lekstuga som har använts till hönshus.

Jordkällare

Lekstuga

Övrig information

Nuvarande ägare arrenderar marken ner till sjön. Möjlighet att som köpare fortsätta arrendera marken kan finnas men bör undersökas närmare.

Kostnader

Fastighetsavgift

2610 kr / år

Driftskostnader

- Vatten/avlopp 3700 kr/år
- Sophämtning 3532 kr/år
- Sotning 732 kr/år
- Försäkring 7410 kr/år
- Vägförening 1600 kr/år
 - Söråselebyvägförening
- Uppvärmning 28407 kr/år
 - Inklusive el (avser 18 795 kWh/år)

Total driftskostnad: 45381 kr / år

Säljarens upplysningar

- Finns erforderliga bygglov samt slutbevis/slutbesked för uppförda byggnader?

Ja

- Finns det anmärkningar från sotare, Byggnadsnämnden, Miljöförvaltningen etc. beträffande oljetank, ventilation, eldstäder, rökgångar m.m.?

Nej

- Har du observerat defekter eller fel i byggnaden? T. ex. i dränering, isolering, väggar, tak etc.

Nej

- Har du uppmärksammat fel i vatten-, avlopp- eller elsystem?

Nej, slamtömning 2 ggr/år rekommenderas.

- Finns det egen brunn till fastigheten? Om ja, har mängden vatten varit bristfällig för normal konsumtion eller av dålig kvalitet?

Nej

- Har du renoverat eller gjort någon ny-, till- eller ombyggnad? Om ja, ange vad som är gjort och när.

Nej

- Har du anlitat fackman för ovan åtgärder?

-

- Finns det några övriga brister i fastigheten som du har uppmärksammat?

Nej

- Hur många nycklar finns det till bostaden?

2 st. nycklar till huvudentrén och kodlås till groventré.

- Har någon nyckel gått förlorad?

Nej

- Finns det Parkslide på fastigheten eller i dess närhet? (Parkslide är en seglivad växt med mycket stark spridningskraft och liknar bambu till utseendet.)

Vet ej

Detaljerad fakta

Fastighetsrättslig information

- Fastighetsbeteckning: SÖRÅSELE 2:137
 - Taxeringsvärde: 348 000
 - Taxeringskod: 220
 - Taxeringskod beskrivning: Småhusenhet, bebyggd
 - Pantbrev: 7 st, sammanlagt 785 000 kr
 - Rättigheter: Last: Officialservitut 24-ÅSE-1831 VÄG
-

Information om objektet

- Boarea: 186.00 m²
 - Biarea: 86.00 m²
 - Antal våningar: 2
 - Avlopp: 3-kammarbrunn
 - Bekvämligheter: Uteplats
 - Bjälklag: Trä
 - Grund: Torpargrund
 - Byggnadstyp: 1½ plan
 - Fasad: Trä
 - Fönster: Tvåglas
 - Parkering: Bilplats, Carport, Garage
 - Uppvärmning: Bergvärme
 - Stomme: Trä
 - Tak: Plåt
 - Vatten: Kommunalt
-

Hittat din bostad?

Då är det dags för budgivning! Budgivningen sker direkt via vår objektsbeskrivning.

Så här går det till:

- **Bli användare/logga in**

Registrera dig som användare enkelt och snabbt från vår objektsbeskrivning.

- **Innan budgivning**

På objektbeskrivningen visas om budgivning är påbörjad. Innan du kan påbörja budgivningen måste Hemverkets budgivningsregler accepteras. Detta är en säkerhet för både köpare och säljare så att alla parter vet vad som gäller. Säljaren har till exempel rätt att bestämma vilket bud denne vill acceptera oavsett vem som har högst bud. Som köpare kan du underlätta affären genom att exempelvis ha klart finansiering till handpenning, beviljat lånelöfte och koll på inflyttningsdatum.

- **Påbörja budgivning**

Genom att lägga bud får du fortlöpande information om lagda bud via mail och SMS fram tills dess att budgivningen avslutas. Inga bud är bindande förrän köpekontrakt är påskrivet.

- **Efter avslutad budgivning**

Mail och SMS skickas ut till säljare och samtliga budgivare som informerar om att budgivningen är avslutad. Den ansvarige fastighetsmäklaren tar kontakt med båda parterna som får ta del av budgivningshistorik som innehåller tidsstämpel, namn och telefonnummer.

Mer information om budgivningen hittar du på objektbeskrivningen/annonsen eller via kundtjänst på telefon 0770-81 00 38



Victoria Lundgren

Ansvarig Fastighetsmäklare

077-081 00 38

hemverket@highestate.se