

Glommen, Falkenbergs kommun
Brf Seglaren
Med havet som granne



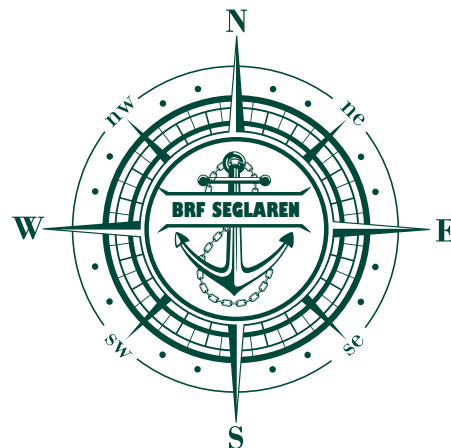
MJÖBÄCKS®

Borohus



Innehåll

Ekonomi.....	sid. 3
Glommen & allmänt om projektet.....	sid. 4-5
Översikt.....	sid. 6-7
Situationsplan / Brf Seglaren.....	sid. 8-9
Ritningar.....	sid. 10-13
Smart och snyggt.....	sid. 14
Borohus Original.....	sid. 17
Detta ingår.....	sid. 18-24
Material och kulörbeskrivning.....	sid. 25
Rumsbeskrivning.....	sid. 26
Byggnadsbeskrivning.....	sid. 27
Processen.....	sid. 29
Företagspresentationer.....	sid. 30



Försäljning

Borohus



Anna Nergården
Tel: 0702-46 15 86
anna.nergarden@borohus.se

Borohus AB
Stortorget 1
311 30 Falkenberg

Ekonomi

Hus	Lia Nils väg	Boa m ²	Insats	Upplåt. avg.	Mån.	
1	19a	115,8	2 454 676 kr	110 324 kr	5 295 kr	Parhus
	19b	115,8	2 454 676 kr	110 324 kr	5 295 kr	
2	17a	115,8	2 454 676 kr	110 324 kr	5 295 kr	Parhus
	17b	115,8	2 454 676 kr	110 324 kr	5 295 kr	
3	15a	115,8	2 454 676 kr	110 324 kr	5 295 kr	Parhus
	15b	115,8	2 454 676 kr	110 324 kr	5 295 kr	
4	13a	115,8	2 454 676 kr	110 324 kr	5 295 kr	Parhus
	13b	115,8	2 454 676 kr	110 324 kr	5 295 kr	
5	11a	115,8	2 454 676 kr	110 324 kr	5 295 kr	Parhus
	11b	115,8	2 454 676 kr	110 324 kr	5 295 kr	
6	9a	115,8	2 454 676 kr	110 324 kr	5 295 kr	Parhus
	9b	115,8	2 454 676 kr	110 324 kr	5 295 kr	
7	2a	115,8	2 454 676 kr	140 324 kr	5 295 kr	Parhus
	2b	115,8	2 454 676 kr	140 324 kr	5 295 kr	
8	4a	115,8	2 454 676 kr	140 324 kr	5 295 kr	Parhus
	4b	115,8	2 454 676 kr	140 324 kr	5 295 kr	
9	6a	115,8	2 454 676 kr	140 324 kr	5 295 kr	Parhus
	6b	115,8	2 454 676 kr	140 324 kr	5 295 kr	
10	8a	115,8	2 454 676 kr	140 324 kr	5 295 kr	Parhus
	8b	115,8	2 454 676 kr	140 324 kr	5 295 kr	
11	10a	114,4	2 425 000 kr	70 000 kr	5 231 kr	Radhus
	10b	114,4	2 425 000 kr	0 kr	5 231 kr	
	10c	114,4	2 425 000 kr	70 000 kr	5 231 kr	
12	12a	114,4	2 425 000 kr	70 000 kr	5 231 kr	Radhus
	12b	114,4	2 425 000 kr	0 kr	5 231 kr	
	12c	114,4	2 425 000 kr	70 000 kr	5 231 kr	
13	14a	114,4	2 425 000 kr	70 000 kr	5 231 kr	Radhus
	14b	114,4	2 425 000 kr	0 kr	5 231 kr	
	14c	114,4	2 425 000 kr	70 000 kr	5 231 kr	
14	16a	114,4	2 425 000 kr	70 000 kr	5 231 kr	Radhus
	16b	114,4	2 425 000 kr	0 kr	5 231 kr	
	16c	114,4	2 425 000 kr	70 000 kr	5 231 kr	
15	18a	114,4	2 425 000 kr	70 000 kr	5 231 kr	Radhus
	18b	114,4	2 425 000 kr	0 kr	5 231 kr	
	18c	114,4	2 425 000 kr	70 000 kr	5 231 kr	



Brf Seglaren i Glommen





Glommen - Hallands pärla

Borohus i samarbete med Mjögåcks uppför ett mycket tilltalande nyproduktionsprojekt med tio parhus och fem radhus. Totalt 35 bostäder i storlekarna 115,8 m² respektive 114,4 m² med funktionell planlösning med vad ett modernt boende ska innehålla.

Föreningen äger fastigheten och varje medlem kommer förvalta sin "egna" tomt enligt situationskartan. Samtliga bostäder får egen bilplats samt ett tillhörande förråd.

Fastigheten är ansluten till fibernätet.

Bostäderna byggs med högsta kvalitet. Välisolerade yttreväggar, tak och golv. 3-glas aluminiumbeklädda fönster med lågt U-värde. Allt detta bidrar till ett energisnålt och komfortabelt boende.

Brf Seglaren ligger i ett naturskönt och strategiskt rätt område i Glommen.







Leveransordning = Hus 1, Hus 2, Hus 3 o.s.v.



Adress i röd text.



Brf Seglaren, Glommen

Brf Seglaren består av tio parhus och fem radhus, totalt 35 bostäder. Boarean är 115,8 m² i parhusen respektive 114,4 m² i radhusen. Lägenheterna har en genomtänkt utformning som gör att du får ett flexibelt och trivsamt boende i många år framöver. Här lever du ett bekvämt liv med ett hem som är helt nytt, fräscht och modernt.

Nytt och funktionellt

Det är ett klokt val att köpa en nyproducerad bostad. Glöm dyra, tidsödande renoveringar och nervkittlande budgivning. När du köper en ny bostad från Borohus är priset alltid fast och du kan enkelt räkna ut vad ditt boende kommer att kosta dig varje månad. Ditt nya hem ger dig inte bara ett fräscht och funktionellt boende, det ger dig också tid över för familj och fritid.

Att köpa nybyggt innebär även att du flyttar in i ett genomtänkt hem anpassat efter dina behov. Här finner du smarta planlösningar i ett ljust och vackert hem. Vi strävar alltid efter att anpassa husen till sin omgivning och utnyttjar därmed de nordiska soltimmarna maximalt genom smarta fönster som sörjer för ett rikligt ljusinsläpp.

Miljön är viktig för oss på Borohus och därför bygger vi våra hus med hög energieffektivitet.

Detta gör boendet skonsamt mot såväl miljön som den egna plånboken.

Modern design

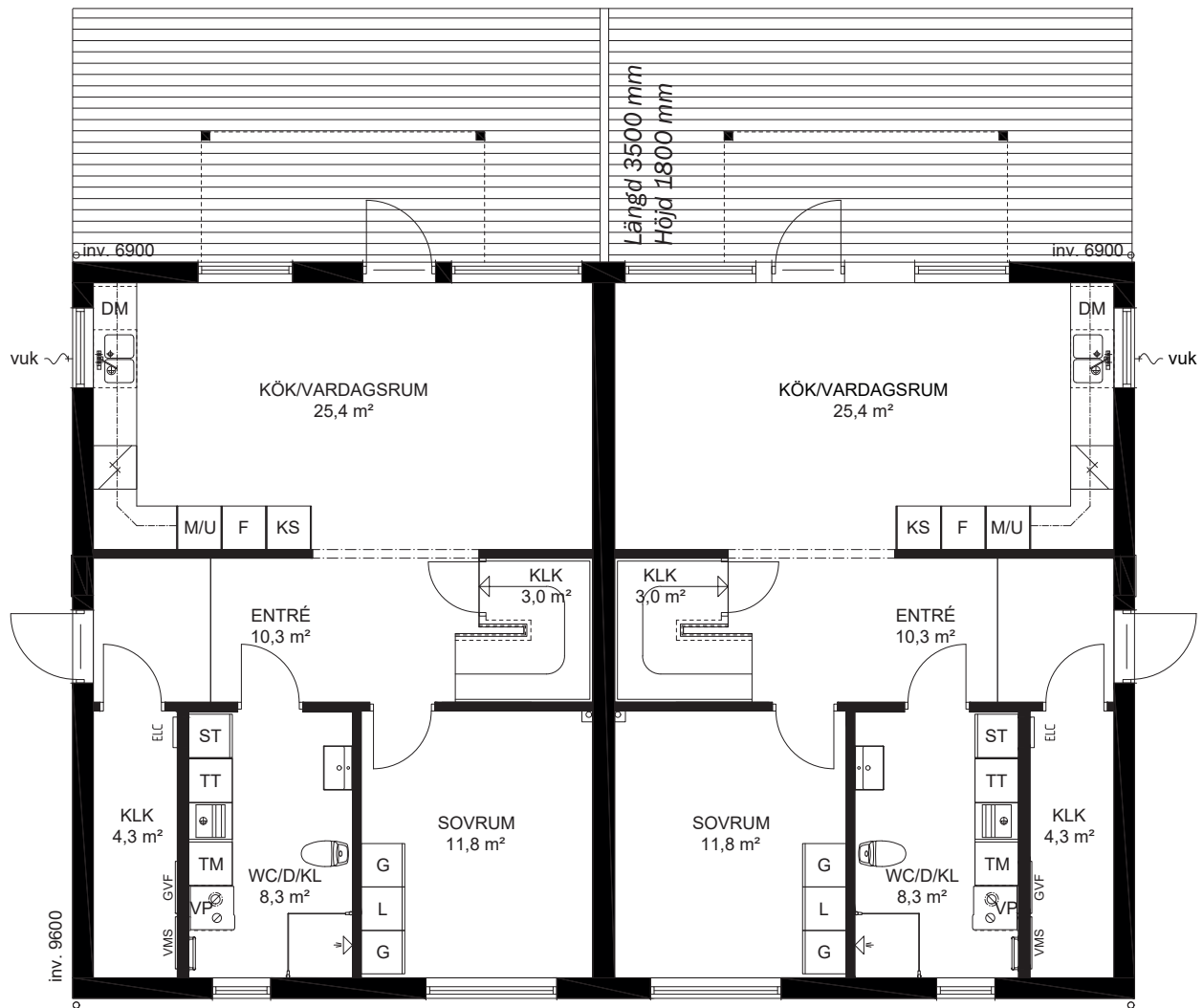
Här får du ett boende med många möjligheter. Du möts av luftiga och ljusa ytor där den välplanerade planlösningen skapar ett socialt och trivsamt hem. Från vardagsrummet når du enkelt den egna trädgården, solen och naturen. När du lagar mat har du fin kontakt med hela våningsplanet och kan se vad som händer vid matplatsen.

Sovrummen är perfekta för vila och rekreation. Det är här du kan koppla av efter dagens aktiviteter och vakna upp utvilad och fräsch.

Ett tillhörande förråd ingår till varje bostad.



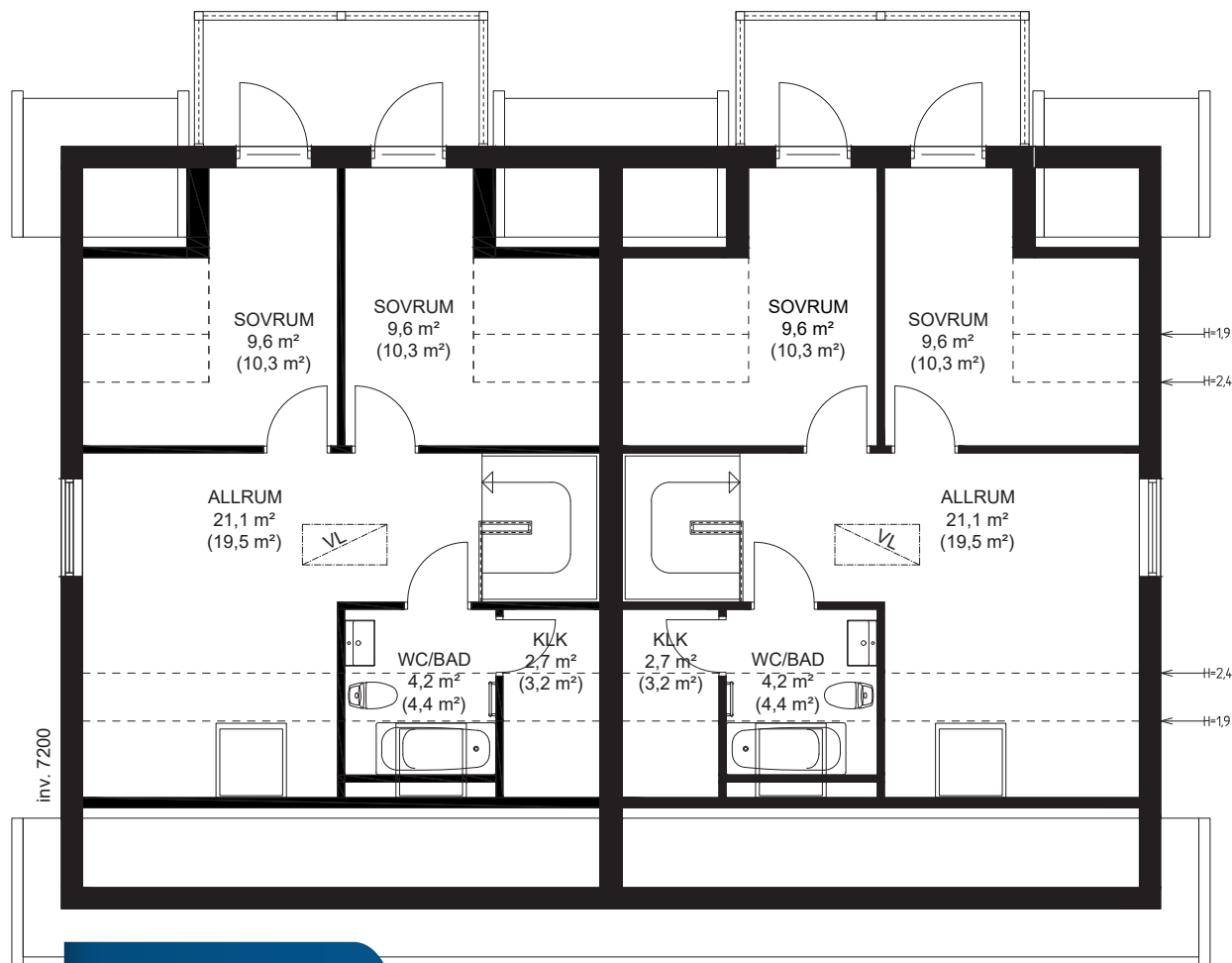
Ritningar Parhus 115,8 m²



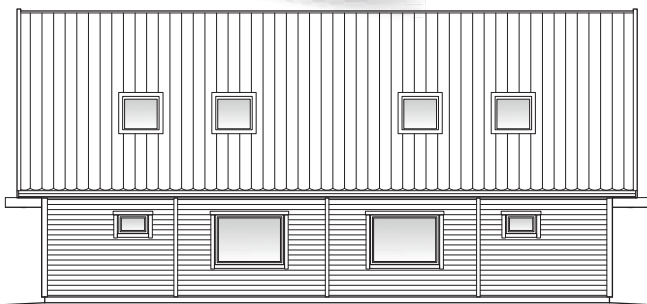
Entréplan
Boarea 62,2 m²

Planritningar skala 1:100





Övre plan
Boarea 49,6 m²
(Golvyta 50,8 m²)



HUS 1-13 FASAD MOT NORD
 HUS 14-20 FASAD MOT SYD



HUS 1-13 FASAD MOT ÖST
 HUS 14-20 FASAD MOT VÄST

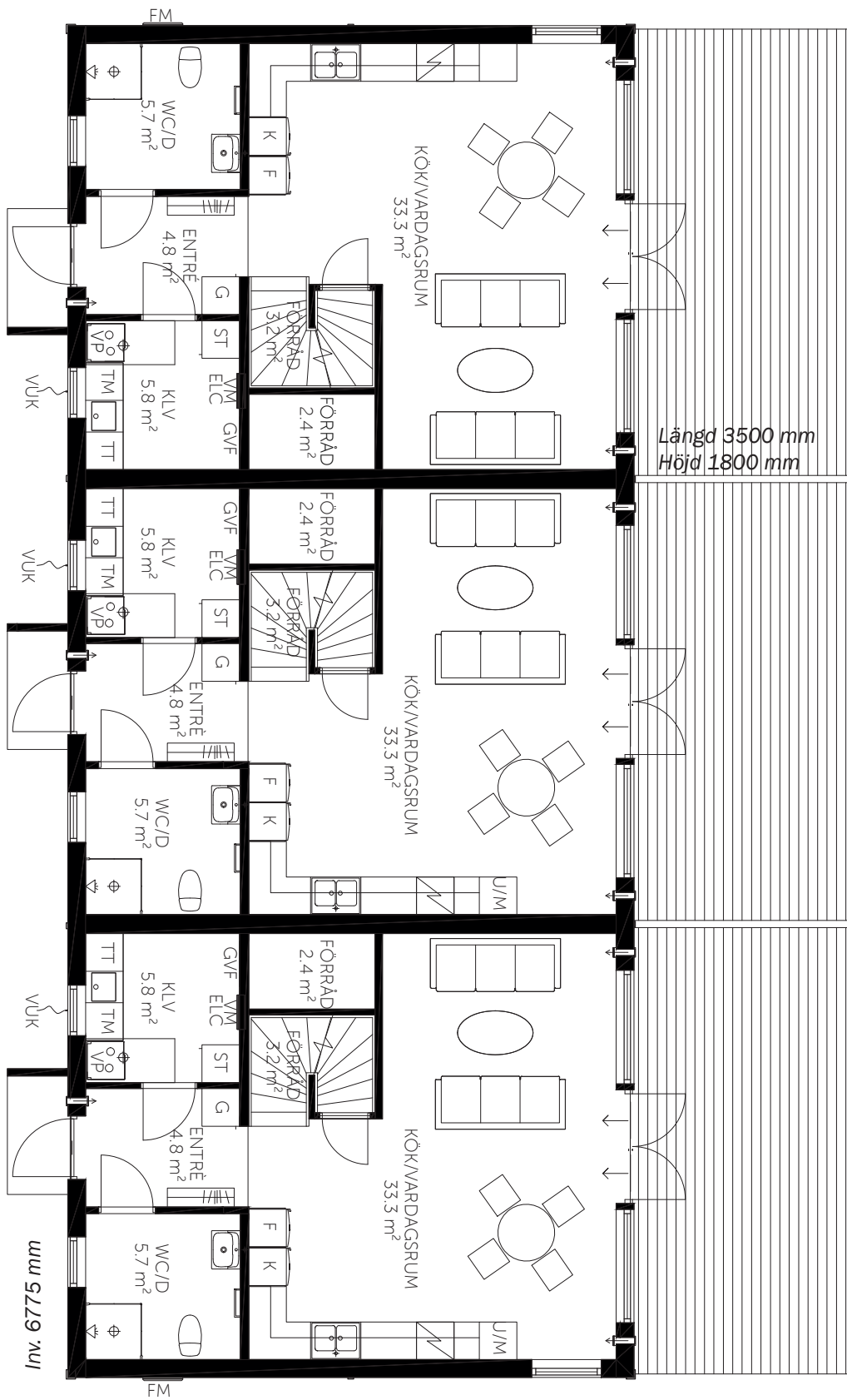


HUS 1-13 FASAD MOT SYD
 HUS 14-20 FASAD MOT NORD



HUS 1-13 FASAD MOT VÄST
 HUS 14-20 FASAD MOT ÖST

Ritningar Radhus 114,4 m²:

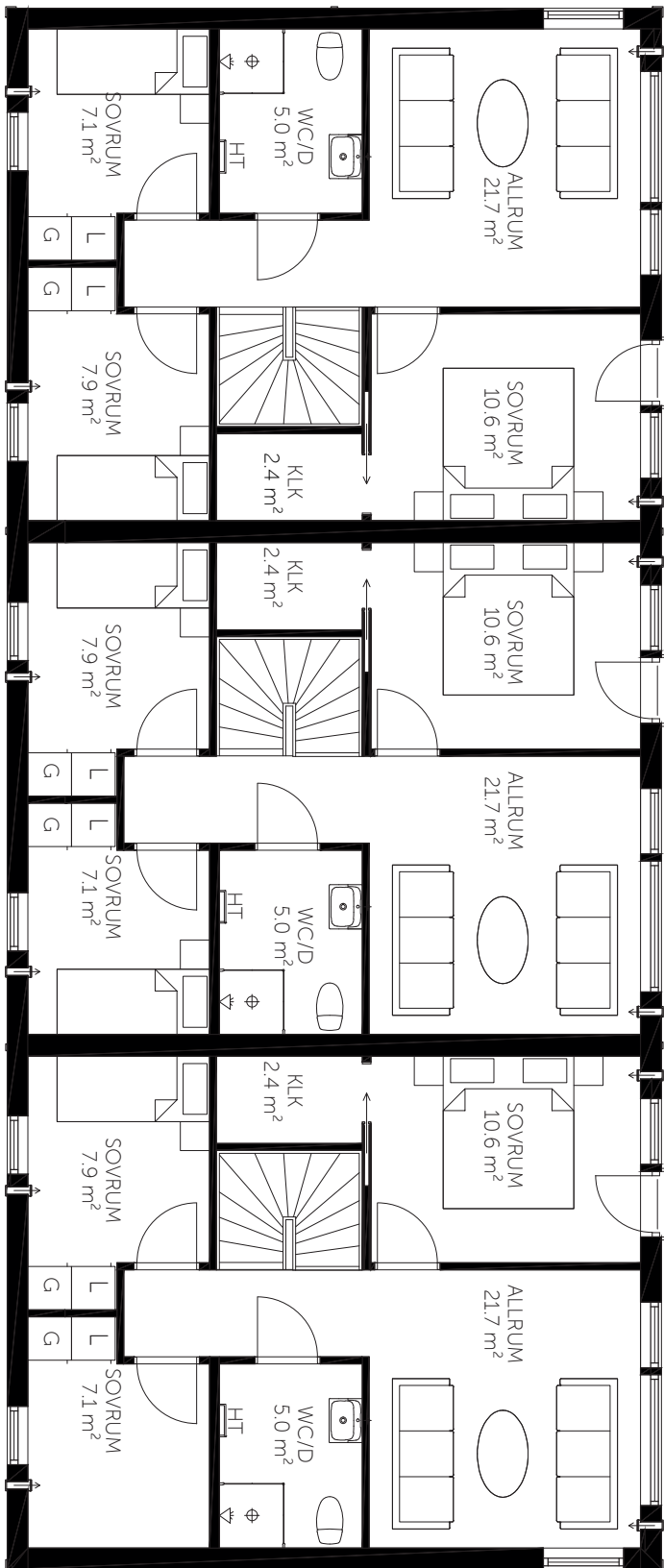


Entréplan
Boarea 57,2 m²

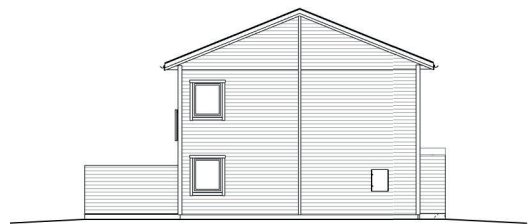
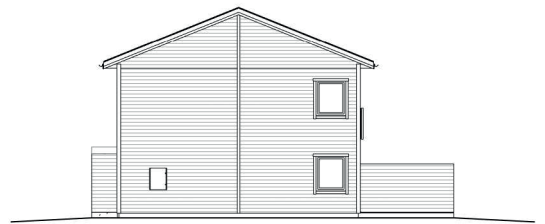
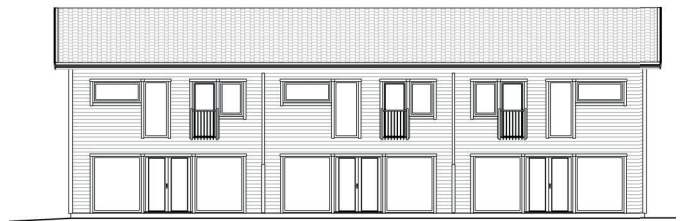
Längd 3500 mm
Höjd 1800 mm

Inv. 8426 mm

Planritningar skala 1:100



Övre plan
Boarea 57,2 m²





Smart och snyggt under samma tak

När du flyttar till Brf Seglaren i Glommen får du ett bekvämt och väldesignat hem där det är lätt att trivas. Välplanerad planlösning tillsammans med modern byggt teknik lägger grunden för dessa moderna hus. Här sover du gott om natten tack vare effektiva energilösningar och sunda naturmaterial i inredningen.

Trendig inredningsstil

Våra inredningsexperten har satt samman en nutida inredningsstil där den moderna kulören Ncs s-1002-Y är den dominerande komponenten. När du kliver över tröskeln till Brf Seglaren är det en genomgående moderiktig inredning som möter dig. Väggarna i huset är målade i en bruten vit kulör och på golvet ligger ett ljust ekgolv som skänker en härlig känsla. Den ljusa och renodlade inredningen ger dig en stor frihet att sätta din egen personliga prägel på hemmet.

Attraktiv vardagsdesign

Vi har valt att satsa på funktionella och väldesignade kök och badrum. Det svensktillverkade Marbo-dalköket har vita luckor med snygga handtag samt vitt väggkavel som skapar ett enhetligt intryck. Du har också glädje av att vi utrustat köket med högkvalitativa köksmaskiner. Arbetet i köket underlättas av induktionshäll, micro, diskmaskin, inbyggd ugn samt kyl och frys. Den genomarbetade designen följer med in i badrummen där kavel- och klinkervalen sätter stilen. Tack vare bra förvaringsmöjligheter har du goda förutsättningar att alltid ha ett snyggt och undanplockat badrum.





Rendering Parhus
(Handtag på kommod samt duschset saknas)



Rendering Parhus



1

Borohus *Original*

När du väljer ett hem med inredning från Borohus Original får du en genomtänkt och väldesignad helhet.

1. Vitt kök

Köket bjuder på en vit, modern och trendig inredning. Vita luckor, vita hushållsmaskiner från Siemens sätter stilen. En bänkskiva bryter av det vita snyggt och höjer köket ytterligare.

2. Utvalda detaljer

Vi väljer detaljer med hög design. I badrummet får du ett trendigt badrumsinrede från Svedbergs.

3. Tidlös bas

Väggar i bruten vit kulör och ljus ekparkett är en bra grund när du inreder ditt nya hem.

4. Helkaklat

I de helkaklade badrummen möts du av varma och sköna golv. Rummens mysfaktor gör att du gärna stannar lite längre.



2



3



4

Detta ingår i Brf Seglaren:

Ytterdörrar:

Entrédörr:
Nordan CYD 863 G (Sirius), 3-glas isoler-ruta (klarglas).
Handtag i aluminium silver.
Låsning ASSA Evolution 2002
Dörrbroms.

Förrådsdörr:
Nordan CYD 801 (Lejonet).
Handtag i aluminium silver.
Låsning ASSA 410
Dörrbroms.

Kulör: Antracitgrå RAL 7016



Sirius CYD 863 G
(Bilden visar ej standardhandtag.)

Lejonet CYD 801
(Bilden visar ej standardhandtag.)



Handtag:
Hoppe Stockholm i aluminium silver.
ASSA EVOLUTION 2002, hakregellås.

Innerdörrar

Innerdörrar:
Easy GW, Vit slät, Handtag i aluminium.

Stable GW, Vit slät Handtag i aluminium till WC/D/KL (Parhuset) och Klädvård (Radhuset).

Tröskelplattor och våtrumströsklar i ek i erforderlig omfattning. Vitmålade innerdörrskarmar med ljuddämpande tätninglist.

SWEDOOR JW



Vitmålad innerdörr
(Bilden visar ej standardhandtag.)



Handtag:
Hoppe Ibiza i aluminium.

Golv



Ek 2-stav

8,5 mm trägolv Ek White, 2-stav, proteco natura lack, 782 90 02 är standard i samtliga rum exklusive våtutrymmen.



Fönsterbänkar/inv. smygar:



Fönsterbänkar i vit MDF.
Foderbildande invändiga smygar (fönster- och dörromfattningar) i vit MDF.

(1 rum förbereda för kakel förbereds även smygar för kakel och där levereras inga fönsterbänkar.)

Listverk/ Foder:



12x56

Slät list vitmålad furu



15x43

Taklist: Hålkål vitmålad furu

Yttertak:



Ytbehandlade
Mjöback blank, 2-Kupig
MP407 Antracit

S:T ERIK

INDUKTIONS-
HÄLL
INGÅR

Vitt paket

OBS! Beteckningar på hushållsmaskiner kan ändras under avtalstiden, vilket kan medföra att ersättning av beställd vara kan ske till rak efterföljare.

Du kan läsa mer om varje produkt på siemens-home.se.



INBYGGNADSHÄLL INDUKTION

U-facette Design Mod. EH651FEB1E (inkl. hållskydd)
TouchSlider, 17 effektlägen, PowerBoost-funktion, Timer med avstängningsfunktion.

INBYGGNADSUGN

Mod. HB517GCW0S
Ugnsvolym: 71 l.
7 ugnsfunktioner: 3D varmluft Plus, över-/undervärme, varmluftgrill, stor variogrill, pizzaläge, separat undervärme. Stektermometer, Snabbstart, Halogenbelysning, SoftMove.



KYL/SVAL, 186 CM, E-KLASS E (A++)

Mod. KS36VVWEP
Energiklass: E, 116 kWh/år.
Elektronisk temperaturstyrning och -kontroll, avläsbar via LED-panel.
Nettovolym total: 346 l.

SJÄLVAVFROSTANDE FRYS, 186 CM, E-KLASS F (A++)

Mod. GS36NVWFV
Energiklass: F, 294 kWh/år.
Elektronisk temperaturstyrning och -kontroll, avläsbar via LED-panel.
Nettovolym total: 242 l.

SPISFLÄKT

Mod. LI64MB521
Utdragbar fläkt, 60cm. Max kapacitet friblåsande: 400 m³/h. Extra tyst med en ljudnivå på 54 dB. 3 hastigheter. 1st LED 3 W.
Vid Frihängande fläktkåpa över köksö ingår Tovenco Arneis Island 90 cm.

MIKROVÅGSUGN

Mod. BF555LMW0
Volym: 25 l, Roterande glastallrik, diameter 31,5 cm, Viktautomatik för 4 upptinings- och 3 tillagningsprogram. cookcontrol 7 - automatiska program för olika maträtter. 5 effektlägen: 900 W, 600 W, 360 W, 180 W, 90 W. Minnesfunktion (1 inställning), Elektronisk klocka, Luckan är vänsterhängd.



TVÄTTMASKIN, E-KLASS C (A+++)

Mod. WM14N2O3DN
Kapacitet: 8 kg,
Energieffektivitetsklass: C,
Högsta centrifugeringshastighet: 1400 varv/min, iQdrive: energisnål och tyst motorteknologi, 10 års motorgaranti.-

VÄRMEPUMPSTUMLARE, E-KLASS A++

Mod. WT45RHC7DN
Kapacitet: 7 kg,
Energieffektivitetsklass: A+.
Årlig energiförbrukning 212 kWh, baserad på 160 torkcykler för standardprogrammet bomull skåptorr vid full och halv maskin, EasyClean filter, elektronisk fuktavkänning.

DISKMASKIN, E-KLASS D (A++)

Mod. SN43HW33TS
6 program: Eco, Auto, Speed 65°, Snabb 45°, Favourite, Försköjning, 12 standardkuvert, Home Connect för trådlös styrning, Ljudnivå: 46 dB(A) re 1 pW.

Köksinrede parhus 115,8 m²:



Lucka: Arkitekt Plus Frost

Skåpshöjd: F-Höjd 2374 mm. Diskbänk Intra HorizonH2D1120D, Handtag: Solo rostfri cc128.

Laminatbänkskiva: Grå Betong 600. Dämpade luckor och lådor. Källsortering.



Garderob

Garderob och Linneskåp i omfattning enligt ritning.

Vit slät lucka (Arkitekt Frost).

K-Höjd (2118 mm).

Knopp: Point rostfri



G på ritning betecknar garderob som innehåller 2 stänger och 1 hylla.



L på ritning betecknar linnegarderob som innehåller 5 hyllor och 4 utdragbara trådkorgar.

Klädvårdsinrede parhus 115,8 m²: MARBODAL

Lucka: Aspekt Frost

Diskbänk Franke RBU 400, Handtag: Point rostfri Laminatbänkskiva: Vit rå betong 641.



Städsåp

Vit slät lucka (Aspekt Frost).

K-Höjd (2118 mm).

Knopp: Point rostfri



ST på ritning
betecknar städsåp som inne-
håller städsåpsinredning:
1 kemikaliesåp, 1 halvhylla och
1 slanghållare.

Köksinrede radhus 114,4 m²:



Lucka: Arkitekt Plus Frost

Skåpshöjd: F-Höjd 2374 mm. Diskbänk Intra HorizonH2D1120D, Handtag: Solo rostfri cc128.

Laminatbänkskiva: Grå Betong 600. Dämpade luckor och lådor. Källsortering.



Garderober

Garderober och Linneskåp i omfattning enligt ritning.

Vit slät lucka (Arkitekt Frost).

K-Höjd (2118 mm).

Knopp: Point rostfri



G på ritning betecknar garderob som innehåller 2 stänger och 1 hylla.



L på ritning betecknar linnegarderob som innehåller 5 hyllor och 4 utdragbara trådkorgar.

Klädvårdsinrede radhus 114,4 m²: MARBODAL

Lucka: Aspekt Frost

Diskbänk Franke RBU 400, Handtag: Point rostfri Laminatbänkskiva: Vit rå betong 641.



Städsåp

Vit slät lucka (Arkitekt Frost).

K-Höjd (2118 mm).

Knopp: Point rostfri



ST på ritning
betecknar städsåp som inne-
håller städsåpsinredning:
1 kemikaliesåp, 1 halvhylla och
1 slanghållare.

Sanitetsutrustning:

(i omfattning enligt ritning):

SVEDBERGS® mora ARMATUR

Svedbergs WC-stol 9085, golvmodell med 2-knappspolning. Sitt höjd 43 cm. WC-lock och sits med dämpad nedfällning.
 Kommod Svedbergs Forma 60 Vit (A15621). Två handtag E1 256 cc krom (12369). Eluttag (1212) Tvättställ Svedbergs Deep (6060)
 Svedbergs överdel Tived 60 med tvättställsljus (226060-TL)
 Snålspolande Mora MMIX B5 (rsk 8344502)
 Svedbergs hörndusch, rak, Delta 90x90. Alu matt, Klarglas inkl. knapp. (6053993)
 Snålspolande duschblandare Mora Cera T4 krom, pip ned, (rsk 8344173) inklusive Duschset Svedbergs Spika (96890)
 Svedbergs Emaljbadkar 1200 vit, 160x70
 Snålspolande badkarsblandare Mora Cera T4 krom, (rsk 8344171) inkl. Svedbergs Spika duschset krom (96890).
 Handdukstork LVI Athena -S kromad

Kök

Snålspolande ettgreppsblandare Mora MMIX K5 krom med avstängning (rsk 8318391), vattenlås.

Övrigt:

Väggvattenukastare

- WC/D (Radhus)
- WC/D/KL (Parhus)
- WC/Bad (Parhus)

 <p>Spiegel 60</p>	 <p>Blyfri</p> <p>Blandare</p>		 <p>Blyfri</p> <p>Köksblandare</p>
 <p>Forma 60 (45 djup)</p>	 <p>Duschblandare</p>	 <p>Badkarsblandare</p>	 <p>Väggvattenukastare</p>
 <p>Delta rak</p>	 <p>Duschset</p>		 <p>WC-stol</p>

Material och kulörbeskrivning Brf Seglaren

Byggdelen	Material	Kulör
Sockel (betongplatta)	L-element, mineritskiva	Grå
Fasader Radhus olika kulör	Trä	NCS S2040-Y20R, NCS S7010-G30Y, NCS S6005-G80Y
Hörnfoder	Trä	NCS S2040-Y20R, NCS S7010-G30Y, NCS S6005-G80Y
Vindskivor och takfotsbrädor	Trä	NCS S2040-Y20R, NCS S7010-G30Y, NCS S6005-G80Y
Fönster- och dörrfoder	Trä	NCS S2040-Y20R, NCS S7010-G30Y, NCS S6005-G80Y
Fasader Parhus	Trä	NCS S5040-Y70R
Hörnfoder	Trä	NCS S5040-Y70R
Vindskivor och takfotsbrädor	Trä	NCS S5040-Y70R
Fönster- och dörrfoder	Trä	NCS S5040-Y70R
Tak	Betongtakpannor	ST:Eriks Antracit MP 407
Fönster-/Fönsterdörrar	Trä/utv. aluminiumbeklädda	Antracitgrå RAL 7016
Entré- och förrådsdörr	Trä	Antracitgrå RAL 7016
Plåtdetaljer:		
Fönsterbleck, fasadplåt	Målad stålplåt	Antracitgrå RAL 7016
Takplåt, vindskivor	Målad stålplåt	Antracitgrå RAL 7016
Hänggrännor stuprör	Målad stålplåt	Antracitgrå RAL 7016

Rumsbeskrivning Brf Seglaren

Rev. 2022-04-27

Rums-benämning	Golvmaterial	Listverk: Tak (T) Foder (F) Golv (G)	Väggar	Övrigt
Entré	Klinkers enl.markering. 33x33 Fox Grey Övrigt: 8,5 mm Viva 2-stav, Ek White, Proteco Natura lack nr. 7829002	T=Vitmålad furu F=Vitmålad furu G=Vitmålad furu	Målas i bruten vit S 1002-Y	Garderob enligt ritning med vit slät lucka Arkitekt Frost, Point knapp rostfri. K-höjd. (Radhus) Plats för hatthylla (Ingår ej)
Klädvård (Radhus) WC/D/KL (Parhus)	Klinkers 33x33 Fox Grey (10x10 vid fall)	F=Vitmålad furu	Glasfiberväv målas i bruten vit med våtrumsfärg S 1002-Y (Radhus) Kakel: Vit blank 40x20 (Parhus)	Tvättmaskin Siemens: WM14N203DN Torktumlare Siemens: WT45RHC7DN Frånluftsvärmepump från Nibe inkl. överplåt Vattenmätarkonsol i vattensäkert skåp* Golvvärmefördelare i vattensäkert skåp* Elcentral & mediaskåp* *Placeras i KLK 4,3m ² i parhus Marbodal klädvårdsinrede: Slät lucka Aspekt Frost, Point knapp rostfri. Laminatbänkskiva 30mm i kulör Vit rå betong 641. Vask Franke RBU 400 (underlimmad)
Kök	8,5 mm Viva 2-stav, Ek White, Proteco Natura lack nr. 7829002	T=Vitmålad furu F=Vitmålad furu G=Vitmålad furu	Målas i bruten vit S 1002-Y Kakel mellan över- och underskåp: Vit blank 30x10	Köksinredning: Kökslucka Arkitekt plus Frost, handtag Solo rostfri 128mm, Skåp i Fullhöjd + takanslutning. Laminatbänkskiva 30mm i kulör Betong 600 med MF1+ kant. Vask Intra Horizon 1120D (underlimmad). Lådsystem Tandembox. Lådurts(4st lådor inkl. 1st bestickkläda i plast) samt 3st lådor under håll. Karusell till hörnbänkskåp. Sidohängd källsortering med två kärl till diskbänkskåp. Hushållsmaskiner från Siemens: Inbyggnadshäll, induktion: EH651FEB1E Inbyggnadsugn: HB517GCW0S Mikrovågsugn: BF555LMW0 Spisfläkt: LI64MB521 Diskmaskin: SN43HW33TS Kyl/ sval: KS36VVWEP Frys: GS36NVWFV
Kök/ Vardagsrum	8,5 mm Viva 2-stav, Ek White, Proteco Natura lack nr. 7829002	T=Vitmålad furu F=Vitmålad furu G=Vitmålad furu	Målas i bruten vit S 1002-Y	
Sovrum	8,5 mm Viva 2-stav, Ek White, Proteco Natura lack nr. 7829002	T=Vitmålad furu F=Vitmålad furu G=Vitmålad furu	Målas i bruten vit S 1002-Y	Garderober enligt ritning med vita släta luckor.
WC/D 5,7 (Radhus) WC/D 5,0 (Radhus) WC/D/KL (Parhus)	Klinkers 33x33 Fox Grey (10x10 vid fall) EL-golvvärmeslinga (Parhus WC/D 5,0)	F=Vitmålad furu	Kakel: Vit blank 40x20	WC-stol golvmödel, Svedbergs 9085 med dämpad sits Kommod Svedbergs Forma 60: A15621 Eluttag: 1212 Två st. Handtag E1 256cc krom 12369 Tvättställ Svedbergs Deep: 6060 Spegel Svedbergs Tived Led inkl. tvättst.ljus: 226060-TL Ettgreppsblendare Mora: 8344502 Duschhörna Svedbergs Delta rak 90x90 Alu matt, klarglas inkl. knapp: 6053993 Duschblandare Mora: 8344173 Duschset Svedbergs Spika: 96890 Handdukstork LVI Athena -S kromad
WC/Bad (Parhus)	Klinkers 33x33 Fox Grey (10x10 vid fall) EL-golvvärmeslinga	F=Vitmålad furu	Kakel: Vit blank 40x20	WC-stol golvmödel, Svedbergs 9085 med dämpad sits Kommod Svedbergs Forma 60: A15621 Eluttag: 1212 Två st. Handtag E1 256cc krom 12369 Tvättställ Svedbergs Deep: 6060 Spegel Svedbergs Tived Led inkl. tvättst.ljus: 226060-TL Ettgreppsblendare Mora: 8344502 Svedbergs Emaljbadkar 1200 vit, 160x70 Snålspolande badkarsblandare Mora Cera T4 krom, (rsk 8344171) inkl. Duschset Svedbergs Spika: 96890 Handdukstork LVI Athena -S kromad
KLK och Förråd under trappa	8,5 mm Viva 2-stav, Ek White, Proteco Natura lack nr. 7829002	T=Vitmålad furu F=Vitmålad furu G=Vitmålad furu	Målas i bruten vit S 1002-Y	

Företaget förbehåller sig rätten till ändringar i konstruktionen och leveransutförande dock med föregående meddelande. Klinkers- och kakelsättning: Rak.
Modellbeteckningar i leveransbeskrivningen kan komma att ändras, Borohus förbehåller sig rätten att utan föregående meddelande ersätta berörd produkt med likvärdig produkt.

Byggnadsbeskrivning Brf Seglaren

Rev. 2022-04-14

Bottenbjälklag:

Betongplatta på mark med 100 mm kantförstyvad armerad betong, 300 mm cellplastisolering (250mm cellplast vid ev. pålning) och 400 mm kantbalksform. Plattan stålslipas (ej ytor som ska beläggas med klinkerplattor). 8,5 mm trågolv i alla utrymmen exkl. våtutrymmen. Våttrum ursparas ca 30mm.

Mellanbjälklag:

Färdiga bjälklagskassetter från fabrik- 22mm golvspånskiva & golvbjälkar. Levereras löst: 8,5 mm trågolv i alla utrymmen exkl., våtutrymmen, 45 mm mineralullisolering, 28x70 glespanel, 13 mm gipsplank. Bjälklag förberett för klinkers i WC/bad. Eventuella balkar i konstruktionen anges på ritning.

Vindsbjälklag:

Fackverkstakstol, 450 mm lösullisolering, fuktspärr, 28x70 glespanel, 13 mm gipsplank.

Yttertak:

Ytbehandlade betongtakpannor, 25x38 mm strö- och tegellåkt, underlagspapp, 17 mm råspont, fackverkstakstol, Inklädd takfot med 22x145 träpanel. Vindskivor och takfotsbrädor.

Ytterväggar:

Färdiga storblock med fönster och dörrar isatta. 22x145 liggande träpanel, skyddsmålad samt 1 fabriksmålning från fabrik. (Färdigmålning utföres på byggplats) 34x45 spikläkt Vindskydd 170 regelstomme 170 mm mineralullisolering Plastfolie 45 regelstomme 45 mm isolering (levereras löst) 13 mm gipsskiva (levereras löst) (15mm plywood i väggar i WC/bad)

Gavelspets:

Färdiga storblock, 22x145 skyddsmålad träpanel, 34x45 spikläkt, vindskydd, fackverkstakstol.

Innerväggar:

Bärande innerväggar levereras som prefabricerat regelverk, dimension enligt ritning och lösa 13mm gipsskivor. Till ej bärande innerväggar levereras grovkapade regler, dimension enligt ritning och lösa 13mm gipsskivor. Regelavstånd och skrivmaterial förberett för kakel i WC/bad. 45mm mineralullisolering levereras löst till alla innerväggar.

Lägenhetsavskiljande vägg:

Skall utföras enligt systemritning 2x13 gips samt plyfa på båda sidor hela väggen är isolerad.

Golvbeläggning:

8,5 mm trågolv, 2-stav, lackat, limfritt, är standard i samtliga rum exklusive våtutrymmen samt entré enligt markering på ritning.

Fönster och fönsterdörrar:

Fönster: Utvändigt aluminiumbeklädda fasta eller utåtgående vridfönster (se ritning) med 3-glas isolerruta. U-Värde 1,0-1,1. Råglas i WC och bad.

Fönsterdörrar: Utvändigt aluminiumbeklädda fönsterdörrar med spanjolett, invändigt handtag med cylindrlåsning och utvändigt handtag U-Värde 1,0-1,1.

Fönsterbänkar/invändiga smygar:

Vit MDF. Foderbildande invändiga smygar (fönster och dörröppningar) i vit MDF. - I rum förberedda för kakel förbereds även smygar för kakel och där levereras inga fönsterbänkar.

Ytterdörrar:

Entrédörr: NorDan CYD 863G (Sirius). 3-glas isolerruta (klarglas). Handtag i aluminium silver. Låsning ASSA Evolution 2002. Dörrbroms. Dörren monteras i efterhand, Husleverans kommer med provisorisk dörr.

Innerrörrar/öppningar:

Innerrörrar: Swedoor Easy GW (Stable GW, till WC/D/KL (Parhuset) och KLV (Radhuset)). Vitmålad slät innerrörr. Handtag i aluminium silver. Tröskelplattor levereras obehandlad i erforderlig omfattning, lackas i nyans liknande trågolv. (OBS avvikelser i nyans förekommer) Vitmålade innerrörrskarmar med ljuddämpande tätninglist. Raka öppningar med gipssmygar enligt ritning (markerar ök på ritning).

Listverk:

Golvlst: Släta foder i furu, 12x56 (Grund och färdigstrykning på plats) Foder: Släta foder i furu, 12x56 (Grund och färdigstrykning på plats) Taklist: Hålkål i furu, 15x43 (Grund och färdigstrykning på plats)

Invändig trappa:

114,4 kvm: Tät trappa. Vitt vangstycke med vita sättsteg och ek-steg, nyans lika golv. Stigande vitmålad vägg i trappan med överliggare i ek, nyans lika golv. Räcke vitmålad med spjälor i rostfritt stål. (OBS nyansskillnader mot trågolv förekommer)

115,8 kvm: Tät trappa. Vitt vangstycke med vita sättsteg och ek-steg, nyans lika golv. Spjälor i rostfritt stål. Stigande räcke i trappan och räcke runt trapphål/öppningar på övervåning. (OBS nyansskillnader mot trågolv förekommer)

Skåpssnickerier: (i omfattning enligt ritning) Enligt rumsbeskrivning

Hushållsmaskiner: (i omfattning enligt ritning) Enligt rumsbeskrivning

El-material:

Husprojektering följer svenska elstandard SS 437 01 02 Fasadmätarskåp, Mediaskåp, Gruppcentral, Brandvarnare (batteridriven). Tomrör och dosor för: El, tele/data, TV och ringledning i ytterväggar. El-ritning för "Belysning" samt "Kraft, Tele".

Sanitetsutrustning: (i omfattning enligt ritning) Enligt rumsbeskrivning

Värme och ventilation för vattenburet system:

Vitlackerad frånluftsvärmepump från Nibe som ger värme, varmvatten, ventilation och återvinning. Vattenburen golvvärme i entréplan och vattenburna radiatorer på övre plan. Elslingor (komfortvärme) i badrum på övre plan. Tilluft via spaltventiler i fönster alternativt tilluftventiler typ Fresh 90 i yttervägg

Plåt:

Fönsterbleck, tröskelplåtar, vindskiveplåtar, fotplåtar (i färg som hängrännor), hängrännor och stuprör för markanslutning i lackerad stålplåt. Takhuvar. Färg= Se material- och kulörbeskrivning.

Utvändig målning:

En färgstrykning av fabriksgrundade och fabriksmålade ytor. Grundmålning och två färgstrykningar av obehandlade ytor. Färg= Se material- och kulörbeskrivning.

Övrigt:

Invändig taklucka med stege ingår.

Utvändiga altaner:

Tryckimpregnerat trällgolv 28x120 på tryckimpregnerade bjälkar enligt ritning. Storlek: bredd enligt hus x 3500 mm djup. Skärmväggar/spaljéer i omfattning enligt ritning. Färg lika husfasad. 1800x3500 mm.

Skärmtak:

Designtak Box Classic 950x1500. Färg: RAL 7024 (PL18) mörkgrå

Förrådsbyggnader:

Yttervägg: 22 panel, 28x70 spikläkt, 120 regelstomme, 120 mm mineralullisolering, plastfolie, 12 mm spånskiva. Yttertak: Ytpapp, underlagspapp, råsponts 22 mm, luftspalt, 145 mineralullisolering, 28x70 glespanel, 13 gipsplank. Förrådsdörr: NorDan CYD 801 (Lejonet), Handtag i aluminium silver. Låsning Assa 410. Dörrbroms i vitt utförande. Ventilation: Fresh-ventiler i erforderlig omfattning. Värme: Frostvakt Målning: Invändigt obehandlat.

Ritningar:

Monteringsritningar för av Borohus levererat material ingår. Objektsanpassade grund-, el, VA- och ventilationsritningar ingår. Projektering baseras på avtalshandlingar. Kringutrustning och byggnadskompletteringar utanför avtalshandlingar projekteras ej.

Borohus förbehåller sig rätten till ändringar i konstruktionen och leveransutförande dock med föregående meddelande. Modellbeteckningar i leveransbeskrivningen kan komma att ändras, Borohus förbehåller sig rätten att utan föregående meddelande ersätta berörd produkt med likvärdig produkt.

Processen:

så här går det till

EKONOMISK PLAN

Den ekonomiska planen är en beskrivning av de ekonomiska villkoren för bostadsrättsföreningen. Den upprättas enligt bostadsrättslagen, vilket innebär att den granskas av oberoende experter och ligger till grund för Bolagsverkets medgivande att ta ut insatser och upplåtelseavgifter.

UPPLÅTELSEAVTAL

När bostadsrättsföreningens ekonomiska plan registrerats hos Bolagsverket och föreningen erhållit tillstånd att upplåta bostadsrätter kommer upplåtelseavtal att tecknas.

Vid undertecknandet av upplåtelseavtalet skall en upplåtelseavgift (handpenning) erläggas, vilket utgör första delbetalning för bostadsrätten.

Innan föreningen skriver under upplåtelseavtalet skall den pröva om Du kan godtagas som medlem i föreningen. Prövningen är en kontroll av Din ekonomi och allmänna betalningsförmåga. Insatser, andelstal och månadsavgifter kommer att framgå av den ekonomiska planen.

STADGAR

Bostadsrättsföreningens stadgar erhåller Du i samband med undertecknandet av upplåtelseavtalet.

SLUTBETALNING

Slutbetalning av insatser skall ske i samband med tillträdesdagen. Kvitto eller motsvarande verifikat skall uppvisas i samband med utkvittering av nycklar m.m. till bostaden.

MÅNADSAVGIFT

Årsavgiften är preliminär. Den kommer betalas fr.o.m tillträdesdagen månadsvis i förskott till föreningen. I månadsavgiften ingår ej hushållsel, uppvärmning och fiber. Sophämtning ingår.

LAGFART & PANTBREV

Vid köp av bostadsrätt tillkommer ingen kostnad för varken lagfart eller uttag av nya pantbrev.

INFLYTTNING

Inflyttning kommer ske löpande med början under kvartal 4, 2022. Kontakta försäljaren för att ta reda på vilket datum du kan flytta in.

SLUTSTÄDNING

Bostaden kommer vara byggstädad genom städfirma senast på tillträdesdagen.





Referensbild från ett tidigare projekt!

Företagspresentationer:

Borohus startades 1928 och är en av Sveriges äldsta hustillverkare. Borohus har varit husleverantörer och byggt hus åt tusentals nöjda kunder. Borohus har genom tiderna varit ett av de mest framgångsrika i husbranschen.

Företaget har försäljningskontor på flera platser i Sverige och även verksamhet utomlands. All tillverkning sker i Mjögäck, ett litet samhälle mellan Borås och Falkenberg, där trähustraditionen levtt och erfarenheter samlats i århundraden.

Borohus affärsidé:

“Vi erbjuder flexibla boendelösningar med hög kvalitet. Tillsammans med ett bra pris gör det Borohus till det självklara valet av hustillverkare.”

Borohus ser fram emot att bygga ditt nya hem!

Borohus AB
Öxabäcksvägen 9, 512 65 Mjögäck
Tel. 0325-18620
E-post. info@borohus.se
www.borohus.se

Borohus



Borohus AB är ett bolag som ingår i samma koncern som Väst kustStugan AB med vilka det finns ett nära samarbete.

Mjögäck bygger hus och utvecklar bostadsområden med en stor lyhördhet för behov och önskemål.

Genom att kombinera attraktiva lägen med upplevelserik arkitektur och moderna, praktiska bostäder skapar vi förutsättningar för maximal livskvalitet för såväl småbarnsfamiljer på landsbygden som urbana individer i stadsnära miljöer.

Ända sedan starten 1970 har vår ledstjärna alltid varit att leverera en optimal lösning för varje behov, en filosofi som har byggt vår framgång och bidrar till att Mjögäck fortsätter att utvecklas starkt.

Mjögäck Entreprenad AB
Öxabäcksvägen 2, 512 65 Mjögäck
Tel. 0325-618100
E-post. info@mjobacks.se
www.mjobacks.se

MJÖBÄCKS®





Glommen, Falkenbergs kommun

Brf Seglaren

Välkommen hem!



MJÖBÄCKS®

Borohus