



Hillsand 425

Län
Jämtland

Kommun
Strömsund

Typ
Villa

Område
Hillsand

Byggnadsår
1939

Tomtarea
3120 m²

Boarea
146 m²

Utgångspris
650 000 kr

Rymlig villa med stora möjligheter och vackra vyer!

Välkommen till Hillsand 425, en rymlig och välplanerad fastighet med ett fantastiskt läge i vackra Jämtland. Här bor du med en rogivande utsikt över både sjö och fjäll, omgiven av storslagen natur och med gott om plats för såväl familjeliv som fritidsintressen.

Bostaden erbjuder generösa ytor med hela sex sovrum, vilket gör den idealisk för den stora familjen, generationsboende eller för dig som önskar extra utrymme för gäster, hemmakontor eller hobbyverksamhet. Det ljusa och rymliga vardagsrummet utgör en naturlig samlingsplats där de stora fönstren låter dagsljuset flöda in och samtidigt bjuder på vackra vyer över omgivningarna. Det hemtrevliga köket erbjuder gott om plats för både matlagning och gemenskap.

En av bostadens stora tillgångar är den inglasade verandan där du kan njuta av utsikten och de skiftande årstiderna under en stor del av året. Här skapas en härlig förlängning av bostadens sociala ytor och en perfekt plats för avkoppling.

Tomten är lättskött och erbjuder fina möjligheter för den odlingsintresserade att skapa köksträdgård, växthus eller blomstrande planteringar. Här finns gott om plats att njuta av lugnet och den naturnära livsstilen.

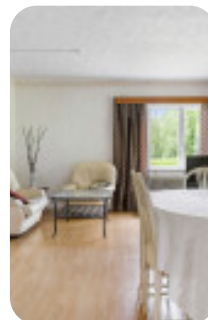
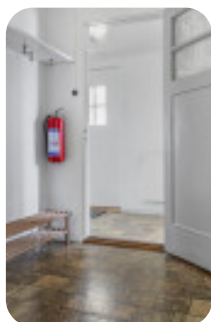
På fastigheten finns även ett högt dubbelgarage som tidigare använts som bussgarage. Den generösa takhöjden och de stora ytorna skapar utmärkta möjligheter för verkstad, hobbyverksamhet, förvaring av större fordon eller annan verksamhet.

Hillsand är ett naturskönt område strax utanför Strömsund där fjällvärlden, skogarna och sjöarna skapar en unik livsmiljö året runt. Här bor du i en lugn och rofylld miljö med närhet till naturens alla möjligheter. Området erbjuder fina möjligheter till fiske, jakt, vandring, skoteråkning och andra friluftaktiviteter.

Strömsund nås inom bekvämt avstånd och erbjuder service såsom livsmedelsbutiker, skolor, vårdcentral, restauranger och annan samhällsservice. För den som uppskattar ett aktivt friluftsliv finns dessutom flera natursköna utflyktsmål och rekreationsområden i närområdet.

Välkommen på visning!

 Välkommen



Fastighetskarta



Rumsbeskrivning

- Entréplan -

Hall

Här finns plats för avhängning av ytterkläder och skor. Hallen fungerar som en naturlig knutpunkt i bostaden med trappa till såväl övre plan som källarplan.

Kök

Rymligt kök med plats för matbord där familj och vänner kan samlas. Här finns gott om förvaringsmöjligheter och arbetsytor. Köket är utrustat med kyl/frys, ugn med spishäll samt fläkt.

Vardagsrum

Ljust och trivsamt vardagsrum med fint ljusinsläpp och gott om plats för soffgrupp med tillhörande möblemang. Den öppna spisen bidrar med både charm och en ombonad känsla.

Sovrum

Ljust och rymligt sovrum med fönster i vinkel som ger ett härligt ljusinsläpp och en luftig känsla.

Sovrum

Trivsamt sovrum med plats för säng, skrivbord och förvaring. Passar lika bra som barnrum, gästrum eller hemmakontor.

Badrum

Badrum med plastmatta på golv och väggar. Här finns handfat i kommod, spegelskåp, WC och dusch. Fönster ger både naturligt ljus och goda vädringsmöjligheter.

- Övre plan -

Sovrum

Rymligt sovrum med snedtak och praktiska förvaringsutrymmen som tar tillvara på ytorna på ett smart sätt.

Sovrum

Trivsamt sovrum med garderober som erbjuder goda förvaringsmöjligheter.

Sovrum

Ljust sovrum med plats för säng och övrigt möblemang efter behov. Ett flexibelt rum som kan användas som barnrum, gästrum eller arbetsrum.

Sovrum

Mindre rum som lämpar sig väl som barnrum, kontor, hobbyrum eller extra förvaring.

- Källarplan -

Källarplan

Källarplanet erbjuder generöst med förvaringsmöjligheter och flera praktiska utrymmen för hushållets behov. Här finns även en matkällare som är perfekt för förvaring av livsmedel och konserver.

Tvättutrymme

Praktiskt tvättutrymme utrustat med tvättmaskin och tvättho som underlättar vardagens sysslor.

- Ekonomibyggnad / Garagebyggnad -

Stor fristående byggnad med flera portar och generösa ytor som erbjuder många användningsmöjligheter.

Byggnaden lämpar sig väl för garage, verkstad, maskinförvaring, hobbyverksamhet eller lager. Den rymliga övervåningen ger ytterligare förvaringsmöjligheter och potential för den som önskar utveckla byggnaden efter egna behov.

Kostnader

Fastighetsavgift

2933 kr / år

Driftskostnader

- Elektricitet: 23000 kr/år
- Inkl. uppvärmning. Förbrukning: 11200 kWh
 - Vatten/avlopp: 3200 kr/år
 - Sophämtning: 1800 kr/år
 - Sotning: 800 kr/år
 - Försäkring: 5500 kr/år
-

Total driftskostnad: 34300 kr/år

Säljarens upplysningar

- **Finns erforderliga bygglov samt slutbevis/slutbesked för uppförda byggnader?**
Ja
- **Finns det anmärkningar från sotare, Byggnadsnämnden, Miljöförvaltningen etc. beträffande oljetank, ventilation, eldstäder, rökgångar m.m.?**
Nej
- **Har du observerat defekter eller fel i byggnaden? T. ex. i dränering, isolering, väggar, tak etc.**
Nej
- **Har du uppmärksammat fel i vatten-, avlopp- eller elsystem?**
Nej
- **Finns det egen brunn till fastigheten? Om ja, har mängden vatten varit bristfällig för normal konsumtion eller av dålig kvalitet?**
Nej
- **Har du renoverat eller gjort någon ny-, till- eller ombyggnad? Om ja, ange vad som är gjort och när.**
Ja, Tillbyggd altan år 2012. Inglasning av densamma 2015,
- **Har du anlitat fackman för ovan åtgärder?**
Ja
- **Finns det några övriga brister i fastigheten som du har uppmärksammat?**
Nej, Dock visst behov av underhåll av vissa fönster och fasad.
- **Hur många nycklar finns det till bostaden?**
4
- **Har någon nyckel gått förlorad?**
Nej
- **Finns det Parkslide på fastigheten eller i dess närhet? (Parkslide är en seglivad växt med mycket stark spridningskraft och liknar bambu till utseendet.)**
Nej



Detaljerad fakta

Fastighetsrättslig information

- Taxeringsvärde: 391 000
 - Taxeringskod: 220
 - Taxeringskod beskrivning: Småhusenhet, bebyggd
 - Pantbrev: 5 st, sammanlagt 45 000 kr
 - Rättigheter: Last: AVTALSSERVITUT 23-IM1-72/571.1 SE BESKRIVNING, Förmån: OFFICIALSERVITUT 23-STJ-948.2 VATTENTÅKT VATTENLEDNING, Förmån: OFFICIALSERVITUT 23-STJ-948.1 AVLOPP
 - Servitut: Avtalsservitut Ledning
-

Information om objektet

- Boarea: 146 m²
 - Biarea: 80 m²
 - Antal våningar: 2
 - Avlopp: Egen avloppsbrunn
 - Bekvämligheter: Eldstad, Uteplats
 - Grund: Källare
 - Byggnadstyp: 2 plan med källare
 - Fasad: Trä
 - Fönster: Tvåglas
 - Garantier: Energideklaration
 - Parkering: Bilplats, Garage
 - Uppvärmning: Bergvärme, Vattenburen, Ved
 - Stomme: Trä
 - Tak: Plåt
 - Vatten: Vatten via Hillsands vattenförening.
 - Övriga utrymmen: Dubbelgarage, Källare, Källarförråd, Vindsförråd
 - Ventilation: Självdrag
-

Hittat din bostad?

Då är det dags för budgivning! Budgivningen sker direkt via vår objektsbeskrivning.

Så här går det till:

- **Bli användare/logga in**
Registrera dig som användare enkelt och snabbt från vår objektsbeskrivning.
- **Innan budgivning**
På objektbeskrivningen visas om budgivning är påbörjad. Innan du kan börja måste budgivningsreglerna accepteras.
- **Påbörja budgivning**
Lägg ditt bud och få löpande uppdateringar via mail och SMS tills budgivningen avslutas.
- **Efter avslutad budgivning**
Meddelanden skickas ut till säljare och budgivare med budhistorik och kontaktuppgifter.

Mer information hittar du på objektbeskrivningen eller via kundtjänst på telefon 0770-81 00 38.

Ansvarig mäklare



Amgad Abu-Ramadan

Reg. Fastighetsmäklare
077-081 00 38
info@hemverket.se