



Byavägen 28

Län
Västerbotten

Kommun
Lycksele

Typ
Villa

Område
Vormsele

Byggnadsår
1948

Tomtarea
2329 m²

Boarea
121 m²

Utgångspris
650 000 kr

Fin fastighet i bra läge!

Välkommen till Byavägen 28 i Vormsele – en charmig och rymlig fastighet med stor tomt och fina möjligheter för dig som söker ett lugnt liv nära naturen.

Här erbjuds ett hus i 1,5–2 plan med källare, uppfört 1948, med en generös boarea om ca 121 m² samt ytterligare ca 70 m² biarea. Planlösningen rymmer totalt fyra rum och ger gott om plats för både familjeliv och flexibla användningsområden som hemmakontor eller hobbyrum.

Invändigt finns möjligheten att sätta sin egen prägel och skapa ett hem i linje med moderna önskemål, samtidigt som husets ursprungliga karaktär kan tas tillvara. Här finns potential att skapa en harmonisk och personlig bostad med naturnära känsla.

Tomten om hela 2 329 m² ger en härlig känsla av rymd och frihet. Här finns gott om plats för odling, lek eller framtida projekt. På fastigheten finns även flera praktiska komplementbyggnader såsom carport, förråd, friggebod och växthus – perfekt för dig som vill kombinera boende med förvaring, odling eller fritidsintressen.

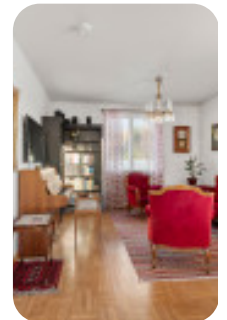
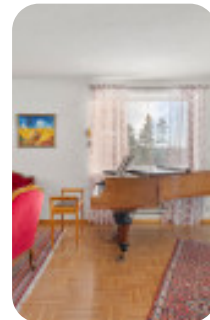
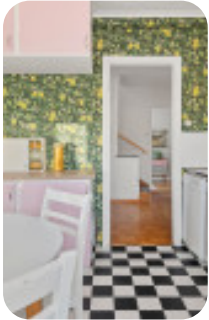
Läget i Vormsele erbjuder lugn och avskildhet med närhet till skog och natur – perfekt för dig som uppskattar ett stillsamt liv, samtidigt som du har ett funktionellt boende med gott om utrymme både inne och ute.

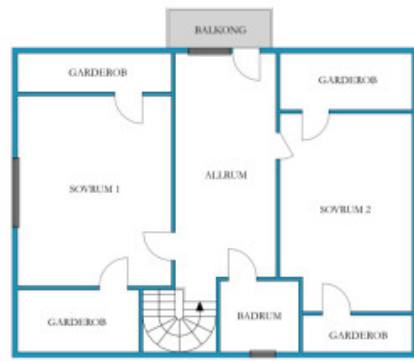
Ett hem med möjligheter – varmt välkommen att upptäcka potentialen på plats!

Säljarens egna bilder

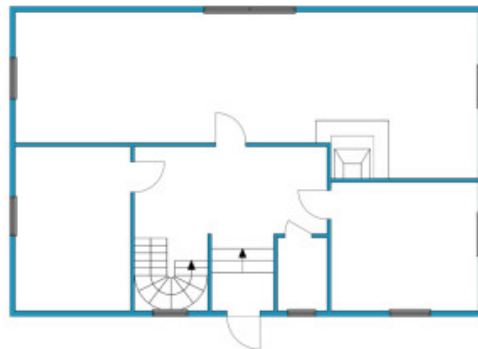


 Välkommen





VIS. SVENSKEN KAN FÖRBJUD OMS. SKALL OCH BEST. KAN. SVENSKEN FÖRBJUD OMS.



VIS. SVENSKEN KAN FÖRBJUD OMS. SKALL OCH BEST. KAN. SVENSKEN FÖRBJUD OMS.



VIS. SVENSKEN KAN FÖRBJUD OMS. SKALL OCH BEST. KAN. SVENSKEN FÖRBJUD OMS.



Rumsbeskrivning

Entréplan

Välkomnande hall med plats för avhängning som leder vidare in i bostaden. Härifrån nås ett rymligt vardagsrum med fint ljusinsläpp i tre väderstreck, öppen spis och gott om utrymme för både soffgrupp och sociala ytor. Köket erbjuder bra arbetsytor och plats för matgrupp, med potential att skapa ett trivsamt och funktionellt kök efter egen smak. På entréplanet finns även ett sovrum som passar utmärkt som exempelvis gästrum eller kontor.

Övre plan

En trappa upp möts du av ett allrum som lämpar sig väl som TV-rum, lekyta eller extra sällskapsyta. Här finns även två sovrum i bra storlek med möjlighet till flexibel möblering. Badrummet är praktiskt placerat på detta plan.

Källarplan

Källaren erbjuder generösa biutor med flera funktionella utrymnen. Här finns tvättstuga, pannrum samt gott om förvaringsmöjligheter i förråd. Dessutom finns garage med plats för bil eller som verkstadsutrymme för den händigaste.

Kostnader

Fastighetsavgift

1800 kr / år

Driftskostnader

- Elektricitet: 20000 kr/år
- Inkl. uppvärmning. Förbrukning: 15000 kWh
 - Vatten/avlopp: 3500 kr/år
 - Sophämtning: 2500 kr/år
 - Sotning: 1500 kr/år
 - Försäkring: 6000 kr/år
-

Total driftskostnad: 33500 kr/år

Säljarens upplysningar

- **Finns erforderliga bygglov samt slutbevis/slutbesked för uppförda byggnader?**
Ja, Carport
- **Finns det anmärkningar från sotare, Byggnadsnämnden, Miljöförvaltningen etc. beträffande oljetank, ventilation, eldstäder, rökgångar m.m.?**
Nej
- **Har du observerat defekter eller fel i byggnaden? T. ex. i dränering, isolering, väggar, tak etc.**
Nej
- **Har du uppmärksammat fel i vatten-, avlopp- eller elsystem?**
Nej
- **Finns det egen brunn till fastigheten? Om ja, har mängden vatten varit bristfällig för normal konsumtion eller av dålig kvalitet?**
Nej
- **Har du renoverat eller gjort någon ny-, till- eller ombyggnad? Om ja, ange vad som är gjort och när.**
Nej
- **Har du anlitat fackman för ovan åtgärder?**
- **Finns det några övriga brister i fastigheten som du har uppmärksammat?**
Nej
- **Hur många nycklar finns det till bostaden?**
2
- **Har någon nyckel gått förlorad?**
Nej
- **Finns det Parkslide på fastigheten eller i dess närhet? (Parkslide är en seglivad växt med mycket stark spridningskraft och liknar bambu till utseendet.)**
Nej



Detaljerad fakta

Fastighetsrättslig information

- Taxeringsvärde: 88 000
 - Taxeringskod: 210
 - Taxeringskod beskrivning: Småhusenhet, tomtmark
 - Pantbrev: 0 st, sammanlagt 0 kr
-

Information om objektet

- Boarea: 121 m²
 - Biarea: 70 m²
 - Antal våningar: 2
 - Avlopp: Kommunalt
 - Grund: Källare
 - Byggnadstyp: 2 plan med källare
 - Fasad: Puts
 - Fönster: Tvåglas
 - Garantier: Energideklaration
 - Uppvärmning: Luftvärmepump, Vattenburen, Ved
 - Stomme: Betong
 - Tak: Plåt
 - Vatten: Kommunalt
 - Övriga utrymmen: Carport, Växthus, Friggebod, Förråd, Källare
 - Ventilation: Självdrag
-

Hittat din bostad?

Då är det dags för budgivning! Budgivningen sker direkt via vår objektsbeskrivning.

Så här går det till:

- **Bli användare/logga in**
Registrera dig som användare enkelt och snabbt från vår objektsbeskrivning.
- **Innan budgivning**
På objektbeskrivningen visas om budgivning är påbörjad. Innan du kan börja måste budgivningsreglerna accepteras.
- **Påbörja budgivning**
Lägg ditt bud och få löpande uppdateringar via mail och SMS tills budgivningen avslutas.
- **Efter avslutad budgivning**
Meddelanden skickas ut till säljare och budgivare med budhistorik och kontaktuppgifter.

Mer information hittar du på objektbeskrivningen eller via kundtjänst på telefon 0770-81 00 38.

Ansvarig mäklare



Christian Johansson

Reg. Fastighetsmäklare
077-081 00 38
info@hemverket.se