



Laxnevägen 33

Län
Södermanland

Kommun
Gnesta

Typ
Radhus

Byggnadsår
1990

Boarea
67,3 m²

Utgångspris
795 000 kr

Trivsamt gavelläge med inglasat uterum och härlig uteplats i naturnära område!

Välkommen till Laxnevägen 33 – en ljus och välplanerad gavellägenhet med hemtrevlig känsla och lugnt, naturnära läge i Gnesta. Här erbjuds ett bekvämt boende om 67,3 kvm med genomtänkta ytor, bra förvaring och fint ljusinsläpp.

Bostaden har ett rymligt kök med plats för matbord, ett ljust vardagsrum med utgång till uteplatsen samt ett rofyllt sovrum med både inbyggd garderob och klädkammare. Det extra rummet används idag som syrum men passar även utmärkt som kontor, hobbyrum eller gästrum. De fastsatta hyllorna fungerar idag som avdelande väggar och kan monteras ned vid behov för en öppnare planlösning.

Badrummet är utrustat med duschkabin, wc, handfat med överskåp, handdukstork och element. Den separata tvättstugan erbjuder gott om utrymme samt tvättmaskin, torktumlare och värmepanna, vilket gör vardagen både praktisk och bekväm.

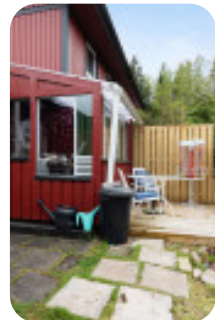
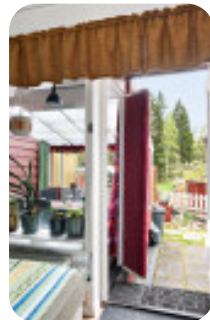
En av bostadens stora fördelar är utemiljön med altan, inglasat uterum, förråd och verktygsbod. Här får du en härlig förlängning av bostaden och en plats att njuta av under stora delar av året.

Det är ca. 15 minuter med bil till Läggesta station. Därifrån har du bekvämt pendlingsavstånd till Stockholms central. Det är ca. 350 meter till fin välbesökt badstrand vid sjön Klemmingen. Vid stranden finns grillmöjligheter och en grusad fotbollsplan.

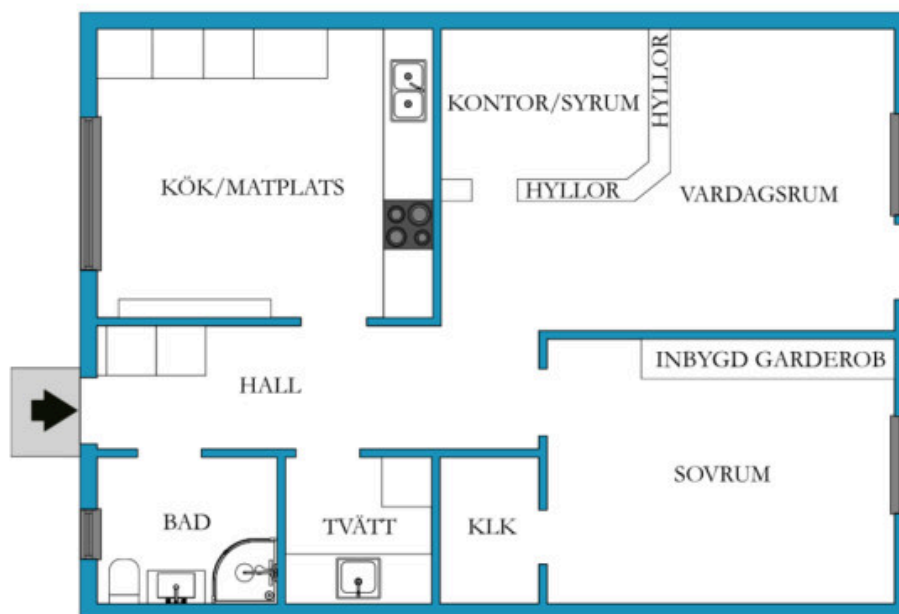
Området är lugnt och trivsamt med närhet till fina promenadstråk och grönområden.

Välkommen på visning!

 Välkommen



Planritning



VISS AVVIKELSE KAN FÖREKOMMA. SKALA OCH MÅTT KAN AVVIKA FRÅN VERKLIGHETEN.

Beskrivning

HALL

Välkomnande hall med laminatgolv, garderob, element och gott om plats för avhängning.

KÖK

Rymligt kök med laminatgolv, vita skåpsluckor och vitt kakel ovanför diskbänken. Här finns gott om förvaring, bra arbetsytor och plats för matbord intill fönster med fint ljusinsläpp. Köket är utrustat med kyl och frys från Samsung, diskmaskin, mindre frys samt spis/ugn.

VARDAGSRUM

Trivsamt vardagsrum med parkettgolv, element och fint ljusinsläpp. Härifrån nås uteplatsen via altandörr. I vardagsrummet finns även fastsatta hyllor som fungerar som avdelning mot kontor/syrum. Hyllorna kan monteras ned vid behov för att skapa en öppnare planlösning.

SOVRUM

Rymligt sovrum med laminatgolv, ljusa tapeter och fint ljusinsläpp. Generösa förvaringsmöjligheter via inbyggda garderober med överskåp, klädkammare samt plats för dubbelsäng.

BADRUM

Badrum med linoleumgolv, duschkabin, wc, handfat, överskåp, element och handdukstork.

TVÄTTSTUGA

Tvättstuga med linoleumgolv, tvättmaskin, torktumlare, värmepanna och gott om utrymme.

KLÄDKAMMARE

Praktisk klädkammare i anslutning till sovrummet med bra förvaringsmöjligheter.

UTEPLATS/UTERUM

Trivsamt uteplats med altan som är cirka 2 år gammal. Här finns även inglasat uterum, verktygsbod och förråd. Uteplatsen ger plats för utemöbler, odling och avkoppling. Liten uteplats på framsidan där man kan njuta av förmiddagssolen. På gaveln finns även en tillbyggnad för till exempel däckförvaring.

Föreningen

Brf Laxnestugan registrerades 1987

BYGGNAD

Föreningen innehar marken med äganderätt.

Fastigheten förvärvades år 1990

GEMENSAMMA UTRYMMEN

Förråd med föreningens trädgårdsredskap, Stor gemensam grönyta med pergola.

FÖRRÅD

Uteförråd samt vind ca 40 kvm .

EKONOMI

Lån/kvm (belåning per kvm)

Belåning per kvm boa: 1 930 kr

Belåning per kvm totalarea: 1 930 kr

Äkta bostadsrättsförening

Accepteras juridisk person som ägare:

Godkänns delat ägande?

(finns det en minsta ägarandel eller andra restriktioner)

Planerade / beslutade avgiftsförändringar:

Överlåtelseavgift - betalas av köparen.

Pantsättningsavgift - betalas av pantsättare.

(Information inhämtad från årsredovisning.)

Kostnader

Månadsavgift

4958 kr / mån

Inklusive Avlopp, Parkering, Sophämtning, Vatten, Obligatoriska tillägg tillkommer, se driftskostnad

Driftskostnader

- Elektricitet: 1500 kr/mån
- *Inklusive uppvärmning*
 - Övrig kostnad: 15 kr/mån
- *Indragning av fiber*
 - Försäkring: 300 kr/mån
- *Enligt schablon*
-

Total driftskostnad: 1815 kr/mån

Säljarens upplysningar

- **Pågår det diskussioner eller finns det beslut i bostadsrättsföreningen om höjning av avgift, kapitaltillskott eller annat som kan leda till en avgiftshöjning inom kommande år?**
Nej
- **Har du uppmärksammat eller aningar om fel i lägenhetens värme- och/eller ljudisolering i yttervägg, lägenhetsskiljande vägg, tak eller golv?**
Nej
- **Finns det anmärkningar från någon myndighet (t.ex. byggnadsnämnd, miljöförvaltning, sotare etc.), eller misstänker du själv att det kan finnas brister i bostadens ventilation, vatten/avlopp-, el- eller gasledningar, eldstäder, rökgångar etc?**
Nej
- **Är det gjort reparationer/tillbyggnader på bostaden? Av dig eller av fackman?**
Ja, Badrum kök sovrum altan.
- **Har du uppmärksammat brister eller fel i bostadens elektriska utrustning (spis, fläkt, kyl/frys eller likartad apparatur)?**
Nej, Vitvaror.
- **Är det någon av den elektriska utrustningen som inte ingår i försäljningen av bostaden?**
Nej
- **Finns det övriga fel eller brister i bostaden som du iakttagit, som köparen bör informeras om?**
Nej
- **Hur många nycklar finns det till bostaden?**
4
- **Har någon nyckel gått förlorad?**
Nej



Detaljerad fakta

Information om bostadsrättsföreningen

- Bostadsrättsförening: BRF Laxnestugan
 - Organisationsnummer: 716412-5390
 - Andelstal i föreningen: 0.0857019
 - Andelstal av årsavgift: 8.57019%
 - Reparationsfond: Saknas
 - Lägenhetsnummer: 5
 - Bostadsrätten är ej pantnoterad
-

Fastighetsrättslig information

- Taxeringsvärde: 9 606 000
 - Taxeringskod: 230
 - Taxeringskod beskrivning: Småhusenhet, grupphusområde enligt 12 kap. 3 § FTL
 - Pantbrev: 3 st, sammanlagt 8 027 000 kr
 - Gemensamhetsanläggningar / samfälligheter: YTTERBY GA:3
-

Information om objektet

- Boarea: 67.3 m²
- Biarea: 0 m²
- Antal våningar: 2
- Avlopp: Kommunalt
- Bekvämligheter: Internet, Kabel-TV, Uteplats
- Bjälklag: Trä
- Grund: Krypgrund
- Byggnadstyp: 1 plan
- Fasad: Trä
- Fönster: Treglas
- Garantier: Energideklaration
- Grundmur: Betong
- Uppvärmning: Direkt-el

- Stomme: Trä
 - Tak: Tegelpannor
 - Vatten: Kommunalt
 - Övriga utrymmen: Förråd, Källarförråd, Källarförråd, Vindsutrymme
 - Ventilation: Självdrag
-

Hittat din bostad?

Då är det dags för budgivning! Budgivningen sker direkt via vår objektsbeskrivning.

Så här går det till:

- **Bli användare/logga in**
Registrera dig som användare enkelt och snabbt från vår objektsbeskrivning.
- **Innan budgivning**
På objektbeskrivningen visas om budgivning är påbörjad. Innan du kan börja måste budgivningsreglerna accepteras.
- **Påbörja budgivning**
Lägg ditt bud och få löpande uppdateringar via mail och SMS tills budgivningen avslutas.
- **Efter avslutad budgivning**
Meddelanden skickas ut till säljare och budgivare med budhistorik och kontaktuppgifter.

Mer information hittar du på objektbeskrivningen eller via kundtjänst på telefon 0770-81 00 38.

Ansvarig mäklare



Amgad Abu-Ramadan

Reg. Fastighetsmäklare
077-081 00 38
info@hemverket.se