



Järjavägen 19

Län
Västerbotten

Kommun
Vilhelmina

Typ
Villa

Område
Storseleby

Byggnadsår
1961

Tomtarea
1189 m²

Boarea
68 m²

Utgångspris
375 000 kr

Charmig villa med stor tomt, garage och möjlighet till låga driftkostnader!

Välkommen till denna trivsamma fastighet i naturnära Storseleby, ett perfekt boende för dig som söker lugn, generösa ytor och ett hus med flera större förbättringar redan utförda.

Här erbjuds en välskött villa med nyrenoverade ytskikt som skapar en fräsch och trivsam känsla genom bostaden. Huset är dessutom nymålat och har renoverade fönster, vilket bidrar till både ett fint helhetsintryck och ett bekvämt boende.

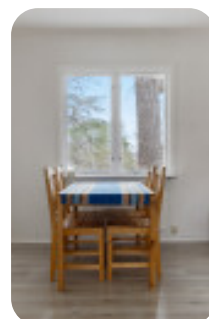
Fastigheten ligger på en stor hörntomt mot väg med gott om utrymme för lek, odling eller framtida projekt. Här finns även garage och förråd som ger praktiska förvaringsmöjligheter och plats för både fordon och hobbyverksamhet.

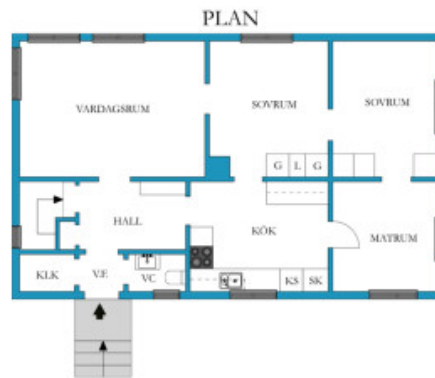
För den som uppskattar låga driftkostnader finns mycket goda möjligheter till billig uppvärmning genom vedeldning, vilket gör huset både ekonomiskt och trivsamt under årets kallare månader.

Området erbjuder närhet till natur, skog och friluftsliv med fina möjligheter till promenader, fiske och rekreation året runt. Här bor du i en lugn och rofylld miljö samtidigt som service och större orter nås inom rimligt avstånd.

Ett hem med stor potential och många redan genomförda förbättringar!

Välkommen





VIS AVVIKELSEN FÖRBEREDNING, SKALA OCH MÄTT KAN AVVIKA FRÅN VERKLIGHETEN.



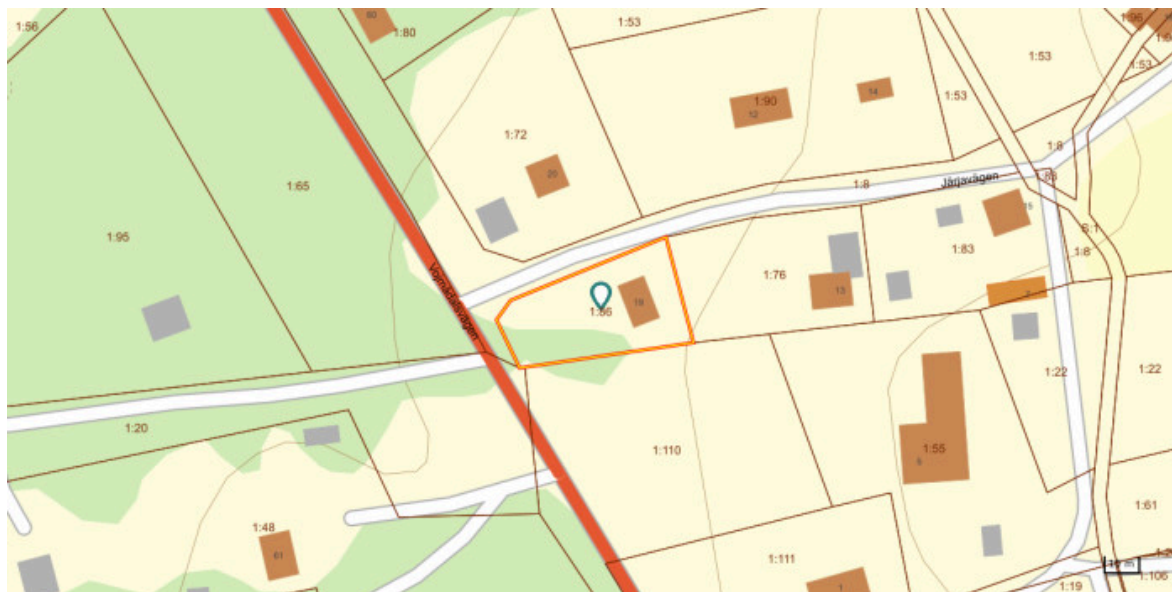
VIS AVVIKELSEN FÖRBEREDNING, SKALA OCH MÄTT KAN AVVIKA FRÅN VERKLIGHETEN.



VIS AVVIKELSEN FÖRBEREDNING, SKALA OCH MÄTT KAN AVVIKA FRÅN VERKLIGHETEN.



Fastighetskarta



Rumsbeskrivning

Hall

Välkomnande hall med plats för avhängning av ytterkläder och skor samt möjlighet till förvaring.

Kök

Praktiskt och trivsamt kök med goda arbetsytor och förvaringsmöjligheter. Här finns plats för matbord intill fönster som skapar en naturlig samlingsplats för vardagens måltider.

Köket är utrustat med ugn, fläkt samt kyl/frys.

Vardagsrum

Ljust och rymligt vardagsrum med fint ljusinsläpp och plats för soffgrupp samt övrigt möblemang. Ett trivsamt rum för både avkoppling och sociala tillställningar. Härifrån når vi bostadens uteplats.

Sovrum

Rymligt sovrum med plats för dubbelsäng, sängbord och förvaringsmöbel.

Sovrum

Välplanerat sovrum med plats för säng, skrivbord och förvaring. Passar utmärkt som barnrum, gästrum eller hemmakontor.

Toalett

Utrymme med handfat och WC.

- Källarplan -

Källarplan intrymmer goda förvaringsmöjligheter samt tvättutrymme med tvättmaskin, tvättho samt duschkabin.

Kostnader

Fastighetsavgift

1538 kr / år

Driftskostnader

- Elektricitet: 30000 kr/år
- Inkl. uppvärmning. Förbrukning: 24000 kWh
 - Vatten/avlopp: 6000 kr/år
 - Sophämtning: 1200 kr/år
 - Försäkring: 5000 kr/år
 - Samfällighet: 1500 kr/år
- Vägavgift
-

Total driftskostnad: 43700 kr/år

Säljarens upplysningar

- **Finns erforderliga bygglov samt slutbevis/slutbesked för uppförda byggnader?**
Ja
- **Finns det anmärkningar från sotare, Byggnadsnämnden, Miljöförvaltningen etc. beträffande oljetank, ventilation, eldstäder, rökgångar m.m.?**
Nej
- **Har du observerat defekter eller fel i byggnaden? T. ex. i dränering, isolering, väggar, tak etc.**
Ja, Behöver tilläggsisolera på vinden för optimal energiåtgång.
- **Har du uppmärksammat fel i vatten-, avlopp- eller elsystem?**
Nej
- **Finns det egen brunn till fastigheten? Om ja, har mängden vatten varit bristfällig för normal konsumtion eller av dålig kvalitet?**
Nej
- **Har du renoverat eller gjort någon ny-, till- eller ombyggnad? Om ja, ange vad som är gjort och när.**
Ja, Renoverat fönster, lagt nya golv, målat tak och väggar inomhus. Målat köksskåp på insidan. Renoverat och målat garderober.
- **Har du anlitat fackman för ovan åtgärder?**
Nej
- **Finns det några övriga brister i fastigheten som du har uppmärksammat?**
Nej
- **Hur många nycklar finns det till bostaden?**
4
- **Har någon nyckel gått förlorad?**
Nej
- **Finns det Parkslide på fastigheten eller i dess närhet? (Parkslide är en seglivad växt med mycket stark spridningskraft och liknar bambu till utseendet.)**
Nej



Detaljerad fakta

Fastighetsrättslig information

- Taxeringsvärde: 205 000
 - Taxeringskod: 220
 - Taxeringskod beskrivning: Småhusenhet, bebyggd
 - Pantbrev: 4 st, sammanlagt 225 000 kr
-

Information om objektet

- Boarea: 68 m²
 - Biarea: 72 m²
 - Antal våningar: 1
 - Avlopp: Kommunalt
 - Bekvämligheter: Uteplats
 - Grund: Källare
 - Byggnadstyp: 1 plan med källare
 - Fasad: Trä
 - Fönster: Tvåglas
 - Parkering: Bilplats, Garage
 - Uppvärmning: Direkt-el, Vattenburen, Ved
 - Stomme: Trä
 - Tak: Plåt
 - Vatten: Kommunalt
 - Övriga utrymmen: Garage, Förråd, Källare
 - Ventilation: Självdrag
-

Hittat din bostad?

Då är det dags för budgivning! Budgivningen sker direkt via vår objektsbeskrivning.

Så här går det till:

- **Bli användare/logga in**
Registrera dig som användare enkelt och snabbt från vår objektsbeskrivning.
- **Innan budgivning**
På objektbeskrivningen visas om budgivning är påbörjad. Innan du kan börja måste budgivningsreglerna accepteras.
- **Påbörja budgivning**
Lägg ditt bud och få löpande uppdateringar via mail och SMS tills budgivningen avslutas.
- **Efter avslutad budgivning**
Meddelanden skickas ut till säljare och budgivare med budhistorik och kontaktuppgifter.

Mer information hittar du på objektbeskrivningen eller via kundtjänst på telefon 0770-81 00 38.

Ansvarig mäklare



Amgad Abu-Ramadan

Reg. Fastighetsmäklare
077-081 00 38
info@hemverket.se