



Rådjursstigen 11

Län
Norrbotten

Kommun
Luleå

Typ
Kedjehus

Område
Luleå

Byggnadsår
1972

Tomtarea
292 m²

Boarea
111 m²

Utgångspris
2 100 000 kr

Trivsamt kedjehus med uteplats och lättskött trädgård!

Välkommen till detta hemtrevliga kedjehus med ett lugnt och familjevänligt läge i Luleå. Här erbjuds ett bekvämt boende med tre sovrum, sociala ytor och en lättskött tomt, perfekt för familjen eller dig som söker ett smidigt husliv.

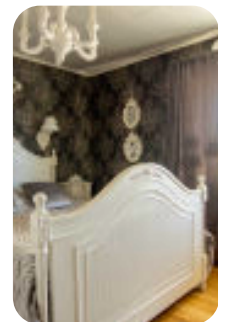
Bostaden har en trivsam planlösning med plats för både vardagsliv och umgänge. De tre sovrummen ger flexibilitet för familj, gäster eller hemmakontor. Utomhus väntar en uteplats som bjuder in till avkoppling under sommarhalvåret samt en mindre trädgård med gräsmatta, lagom stor för lek och odling utan att kräva omfattande skötsel.

Området är lugnt och omtyckt med närhet till förskolor, skolor och god service. Här bor du med fina grönområden och möjligheter till friluftsliv i närheten – perfekt för både barnfamiljer och den som uppskattar naturen. Samtidigt har du smidig tillgång till Luleås centrum med dess utbud av butiker, restauranger och nöjen.

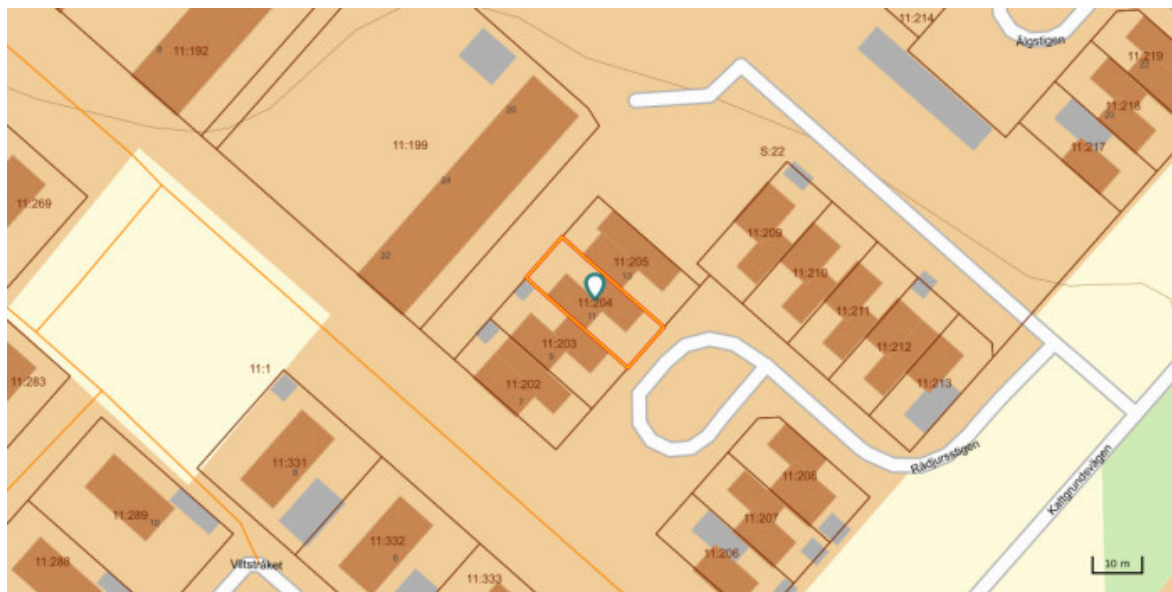
Goda kommunikationer gör det enkelt att ta sig runt, och området erbjuder en trygg och trivsam miljö att bo och leva i.

Välkommen på visning!

 Välkommen



Fastighetskarta



Rumsbeskrivning

Hall

Välkomnande hall med plats för avhängning av ytterkläder och skor.

Kök

Hemtrevligt och fint arbetskök med goda förvaringsmöjligheter bakom ljusa luckor. Gott om arbetsyta med tillhörande köksö.

Köket är utrustat med ugn med spishäll, fläkt, diskmaskin och kyl/frys.

Vardagsrum

Rymligt vardagsrum med plats för soffgrupp med tillhörande möbler. Härifrån når vi bostadens inbjudande altan.

Trappa upp till övre plan.

Toalett

Delvist kakel och klinker. Här finns handfat med kommod och WC.

Tvättstuga

Praktiskt utrymme med tvättmaskin.

- Övre plan -

Sovrum

Rymligt sovrums med plats för dubbelsäng med tillhörande sängbord och förvaringsmöbel.

Utgång till balkong.

Sovrum

Här finns plats för säng med tillhörande sängbord och skrivbord.

Sovrum

Sovrum med plats för dubbelsäng med tillhörande sängbord och förvaringsmöbel.

Badrum

Helkaklat badrum med vita kaklade väggar och mörkt klinkergolv. Här finns handfat, WC och badkar.

Gemensamhetsanläggningar

Beteckning: Luleå Hertsön GA:78

Ändamål: Ledningar för vatten och avlopp och i förekommande fall även ledningar för dag(regn-)vatten

Kostnader

Tomträttsavgäld

7076 kr / år

Fastighetsavgift

11085 kr / år

Driftskostnader

- Elektricitet: 26636 kr/år
- Inkl. uppvärmning. Förbrukning: 5884 kWh
 - Vatten/avlopp: 15259 kr/år
 - Sophämtning: 10164 kr/år
 - Försäkring: 2842 kr/år
-

Total driftskostnad: 54901 kr/år

Säljarens upplysningar

- **Finns erforderliga bygglov samt slutbevis/slutbesked för uppförda byggnader?**
Nej
- **Finns det anmärkningar från sotare, Byggnadsnämnden, Miljöförvaltningen etc. beträffande oljetank, ventilation, eldstäder, rökgångar m.m.?**
Nej
- **Har du observerat defekter eller fel i byggnaden? T. ex. i dränering, isolering, väggar, tak etc.**
Nej
- **Har du uppmärksammat fel i vatten-, avlopp- eller elsystem?**
Nej
- **Finns det egen brunn till fastigheten? Om ja, har mängden vatten varit bristfällig för normal konsumtion eller av dålig kvalitet?**
Nej
- **Har du renoverat eller gjort någon ny-, till- eller ombyggnad? Om ja, ange vad som är gjort och när.**
Nej
- **Finns det några övriga brister i fastigheten som du har uppmärksammat?**
Nej
- **Hur många nycklar finns det till bostaden?**
4
- **Har någon nyckel gått förlorad?**
Nej
- **Finns det Parkslide på fastigheten eller i dess närhet? (Parkslide är en seglivad växt med mycket stark spridningskraft och liknar bambu till utseendet.)**
Nej



Detaljerad fakta

Fastighetsrättslig information

- Taxeringsvärde: 1 478 000
 - Taxeringskod: 220
 - Taxeringskod beskrivning: Småhusenhet, bebyggd
 - Pantbrev: 6 st, sammanlagt 1 700 000 kr
 - Gemensamhetsanläggningar / samfälligheter: HERTSÖN GA:78
-

Information om objektet

- Boarea: 111 m²
 - Biarea: 27 m²
 - Antal våningar: 2
 - Avlopp: Kommunalt
 - Bekvämligheter: Balkong, Uteplats
 - Grund: Uppfylld grund
 - Byggnadstyp: 2 plan
 - Fasad: Trä
 - Fönster: Treglas
 - Parkering: Bilplats, Garage
 - Uppvärmning: Fjärrvärme
 - Stomme: Betong
 - Tak: Plåt
 - Vatten: Kommunalt
 - Övriga utrymmen: Förråd
 - Ventilation: Självdrag
-

Hittat din bostad?

Då är det dags för budgivning! Budgivningen sker direkt via vår objektsbeskrivning.

Så här går det till:

- **Bli användare/logga in**
Registrera dig som användare enkelt och snabbt från vår objektsbeskrivning.
- **Innan budgivning**
På objektbeskrivningen visas om budgivning är påbörjad. Innan du kan börja måste budgivningsreglerna accepteras.
- **Påbörja budgivning**
Lägg ditt bud och få löpande uppdateringar via mail och SMS tills budgivningen avslutas.
- **Efter avslutad budgivning**
Meddelanden skickas ut till säljare och budgivare med budhistorik och kontaktuppgifter.

Mer information hittar du på objektbeskrivningen eller via kundtjänst på telefon 0770-81 00 38.

Ansvarig mäklare



Tommy Skare

Reg. Fastighetsmäklare
077-081 00 38
info@hemverket.se