



Meåstrand 116

Län
Västernorrland

Kommun
Sollefteå

Typ
Villa

Område
Edsele

Tomtarea
3947 m²

Boarea
0 m²

Utgångspris
295 000 kr

Naturnära boende med historia och utvecklingsmöjligheter i Meåstrand!

Välkommen till Meåstrand 116 i Edsele – en fastighet med rötter i bygdens historia och ett fantastiskt läge för dig som söker lugn, natur och möjligheten att skapa ditt eget drömboende.

Här bor du med direkt närhet till skog och mark, där möjligheterna till bärplockning, fiske och jakt är en naturlig del av vardagen. Inom gångavstånd finns ett fiskevårdsområde med goda möjligheter till fiske efter öring och harr, och i närområdet finns även naturreservat som erbjuder fina upplevelser året runt.

Fastigheten har en intressant bakgrund, infarten sker via bygdegården som tidigare varit skolbyggnad, och bostadshuset fungerade då som lärarbostad. Detta ger platsen en unik karaktär och historisk förankring.

Bostaden erbjuder idag ett vattenburet system som är fyllt med glykol och ger goda förutsättningar för den som vill installera exempelvis luft/vattenvärmepump eller jordvärme. Här finns även en källare med separat ingång som inrymmer pannrum med golvbrunn samt inkommande kommunalt vatten.

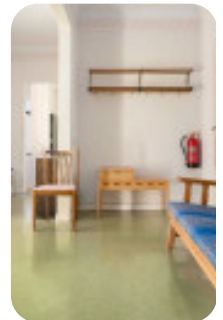
Invändigt bidrar en kamin i vardagsrummet och en vedspis i köket till både värme och trivsel, samtidigt som de förstärker den lantliga känslan. Den oinredda vinden, som nås via trappa från hallen, erbjuder ytterligare möjligheter att skapa mer boyta efter behov och önskemål.

Service finns på bekvämt avstånd med mataffär och bensintapp cirka 11 kilometer bort.

Bussförbindelser till Sollefteå och Ramsele finns under vardagar, vilket underlättar pendling. För den aktive erbjuds även skidåkning, både utför och längd, vid Hallstaberget.

Detta är ett boende för dig som söker ett naturnära liv med stor potential – en plats att utveckla, trivas i och göra till din egen.

 Välkommen



Fastighetskarta



Rumsbeskrivning

Entréplan

Välkomnande och rymlig hall med gott om plats för ytterkläder samt praktiskt förråd som ger bra förvaringsmöjligheter.

Köket har en klassisk och lantlig karaktär med plats för matbord intill fönster som ger ett fint ljusinsläpp. Här finns kyl, spis med ugn samt en charmig vedspis som förstärker husets genuina känsla. Intill köket finns även ett praktiskt skafferi.

I anslutning till köket ligger ett mindre sovrum som passar bra som barnrum, gästrum eller kontor.

Vardagsrummet är trivsamt med fint ljusinsläpp och en vedkamin som skapar både värme och en ombonad atmosfär.

Vidare finns ytterligare två sovrum i bra storlek med plats för säng och förvaring.

Badrummet är funktionellt utrustat med handfat, WC (används ej), duschhörna samt tvättmaskin. Fönster bidrar med både ljusinsläpp och möjlighet till vädring.

Övre plan

Oisolerad vind med utvecklingsmöjligheter för den som önskar skapa ytterligare yta.

Källare

Källare nås utifrån och inrymmer pannrum med elpanna (ej i funktion).

Kostnader

Fastighetsavgift

203 kr / år

Driftskostnader

- Elektricitet: 4000 kr/år
- Förbrukning cirka 1000 KWH/år (ink. uppvärmning)
 - Försäkring: 2385 kr/år
 - Vatten/avlopp: 5393 kr/år
 - Sophämtning: 947 kr/år
 - Sotning: 1500 kr/år
-

Total driftskostnad: 14225 kr/år

Säljarens upplysningar

- **Finns erforderliga bygglov samt slutbevis/slutbesked för uppförda byggnader?**
Ja
- **Finns det anmärkningar från sotare, Byggnadsnämnden, Miljöförvaltningen etc. beträffande oljetank, ventilation, eldstäder, rökgångar m.m.?**
Nej
- **Har du observerat defekter eller fel i byggnaden? T. ex. i dränering, isolering, väggar, tak etc.**
Vet ej
- **Har du uppmärksammat fel i vatten-, avlopp- eller elsystem?**
Ja, Inkommande kommunvatten ska åtgärdas då det är en läcka i marken mellan från kommunens avstängningsventil till källaren
- **Finns det egen brunn till fastigheten? Om ja, har mängden vatten varit bristfällig för normal konsumtion eller av dålig kvalitet?**
Vet ej
- **Har du renoverat eller gjort någon ny-, till- eller ombyggnad? Om ja, ange vad som är gjort och när.**
Nej
- **Har du anlitat fackman för ovan åtgärder?**
Nej
- **Finns det några övriga brister i fastigheten som du har uppmärksammat?**
Ja, Två-kammarbrunn uppfyller ej det miljökrav som Sollefteå kommun har Därmed är WC-stol fränkopplad Latrin lämnas till Sollefteå kommun i sluten hink
- **Hur många nycklar finns det till bostaden?**
Tre
- **Har någon nyckel gått förlorad?**
Nej
- **Finns det Parkslide på fastigheten eller i dess närhet? (Parkslide är en seglivad växt med mycket stark spridningskraft och liknar bambu till utseendet.)**
Nej



Detaljerad fakta

Fastighetsrättslig information

- Taxeringsvärde: 27 000
 - Taxeringskod: 213
 - Taxeringskod beskrivning: Småhusenhet, byggnadsvärde under 50 000 kr
 - Pantbrev: 0 st, sammanlagt 0 kr
 - Rättigheter: Last: LEDNINGSRÄTT 2283-89/53.1 VATTEN, Förmån: AVTALSSERVITUT 22-IM3-91/5478.1 SE BESKRIVNING
-

Information om objektet

- Boarea: 0 m²
 - Biarea: 0 m²
 - Antal våningar: 2
 - Avlopp: Enskilt avlopp
 - Bekvämligheter: Uteplats
 - Grund: Källare, Torpargrund
 - Byggnadstyp: 1½ plan med källare
 - Fasad: Trä
 - Fönster: Tvåglas
 - Parkering: Bilplats
 - Uppvärmning: Direkt-el, Vattenburen, Ved
 - Stomme: Trä
 - Tak: Plåt
 - Vatten: Kommunalt
 - Övriga utrymmen: Friggebod, Förråd, Källare, Vindsutrymme
 - Ventilation: Självdrag
-

Hittat din bostad?

Då är det dags för budgivning! Budgivningen sker direkt via vår objektsbeskrivning.

Så här går det till:

- **Bli användare/logga in**
Registrera dig som användare enkelt och snabbt från vår objektsbeskrivning.
- **Innan budgivning**
På objektbeskrivningen visas om budgivning är påbörjad. Innan du kan börja måste budgivningsreglerna accepteras.
- **Påbörja budgivning**
Lägg ditt bud och få löpande uppdateringar via mail och SMS tills budgivningen avslutas.
- **Efter avslutad budgivning**
Meddelanden skickas ut till säljare och budgivare med budhistorik och kontaktuppgifter.

Mer information hittar du på objektbeskrivningen eller via kundtjänst på telefon 0770-81 00 38.

Ansvarig mäklare



Christian Johansson

Reg. Fastighetsmäklare
077-081 00 38
info@hemverket.se