



Kronogatan 1

Län
Västerbotten

Kommun
Norsjö

Typ
Villa

Område
Bastuträsk

Byggnadsår
1909

Tomtarea
899 m²

Boarea
175 m²

Utgångspris
420 000 kr

Fastighet med två rymliga lägenheter och dubbelgarage!

Här erbjuds en fastighet med två generösa lägenheter, en på vardera plan, båda med planlösningar om tre rum och kök. Ett utmärkt val för dig som vill bo i ena delen och hyra ut den andra, eller för den stora familjen som önskar gott om plats.

Båda bostäderna har en hemtrevlig atmosfär med ljusa rum, bra förvaringsmöjligheter och plats för både umgänge och avkoppling.

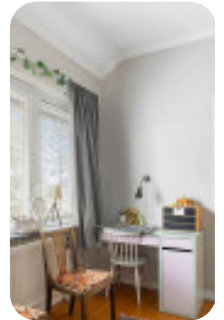
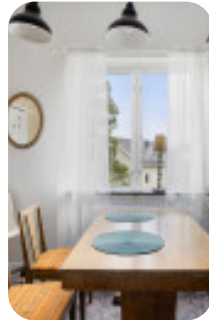
På tomten finns ett rymligt dubbelgarage som ger gott om plats för både fordon och förvaring, samt en trevlig trädgård med gräsmatta som bjuder in till lek, odling eller sköna sommarkvällar utomhus.

Läget är lugnt och familjevänligt med skola och lekplats på bekvämt avstånd, perfekt för barnfamiljen. Dessutom finns den lokala butiken Handlarn endast cirka 200 meter bort, vilket gör vardagen extra smidig.

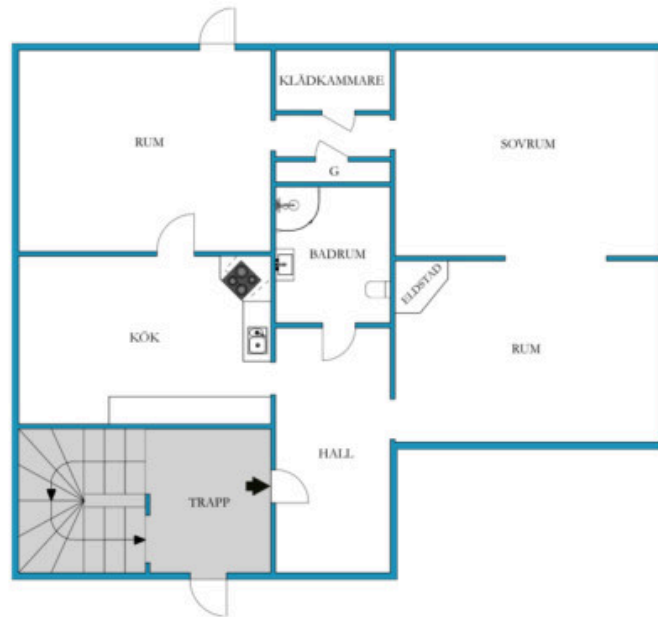
Detta är en fastighet med många möjligheter!

Välkommen på visning!

 Välkommen



Planritning



VISS AVVIKELSE KAN FÖREKOMMA. SKALA OCH MÅTT KAN AVVIKA FRÅN VERKLIGHETEN.



Fastighetskarta



Rumsbeskrivning

- Entréplan -

Hall

Här finns plats för avhängning av ytterkläder och skor.

Vardagsrum

Ljust vardagsrum med fönster åt flera väderstreck. Rummets rymd ger plats för soffgrupp med tillhörande möbler.

Kök

Rymligt kök med goda förvaringsmöjligheter och arbetsyta. Plats för matbord intill fönster. Köket är utrustat med ugn, fläkt, samt kyl.

Sovrum

Rymligt sovrum med plats för dubbelsäng med tillhörande sängbord och förvaringsmöbel. Här finns även en öppen spis.

Sovrum

Ljust sovrum med plats för dubbelsäng med tillhörande sängbord och förvaringsmöbel.

Badrum

Här finns handfat, spegelskåp, WC och dusch. Plastmatta på golv och väggar.

- Övre plan -

Hall

Här finns plats för avhängning av ytterkläder och skor.

Vardagsrum

Ljust vardagsrum med fönster åt flera väderstreck. Rummets rymd ger plats för soffgrupp med tillhörande möbler.

Kök

Rymligt kök med goda förvaringsmöjligheter och arbetsyta. Plats för matbord intill fönster. Köket är utrustat med ugn, fläkt, samt kyl.

Sovrum

Rymligt sovrum med plats för dubbelsäng med tillhörande sängbord och förvaringsmöbel. Här finns även en öppen spis.

Sovrum

Ljust sovrum med plats för dubbelsäng med tillhörande sängbord och förvaringsmöbel.

Badrum

Här finns handfat, spegelskåp, WC och dusch. Plastmatta på golv och väggar.

- Källarplan -

Källarplan inrymmer bland annat goda förvaringsmöjligheter samt en tvättstuga med tvättmaskin och torktumlare.

Kostnader

Fastighetsavgift

1253 kr / år

Driftskostnader

- Elektricitet: 31000 kr/år
- Inkl. uppvärmning. Förbrukning: 13000 kWh
 - Vatten/avlopp: 4600 kr/år
 - Sophämtning: 1950 kr/år
 - Sotning: 500 kr/år
 - Försäkring: 3500 kr/år
-

Total driftskostnad: 41550 kr/år



Säljarens upplysningar

- **Finns erforderliga bygglov samt slutbevis/slutbesked för uppförda byggnader?**
Vet ej
- **Finns det anmärkningar från sotare, Byggnadsnämnden, Miljöförvaltningen etc. beträffande oljetank, ventilation, eldstäder, rökgångar m.m.?**
Nej
- **Har du observerat defekter eller fel i byggnaden? T. ex. i dränering, isolering, väggar, tak etc.**
Vet ej
- **Har du uppmärksammat fel i vatten-, avlopp- eller elsystem?**
Nej
- **Finns det egen brunn till fastigheten? Om ja, har mängden vatten varit bristfällig för normal konsumtion eller av dålig kvalitet?**
Nej
- **Har du renoverat eller gjort någon ny-, till- eller ombyggnad? Om ja, ange vad som är gjort och när.**
Ja, Ytskift inne och ute samt garageportar, samt altan och farstun. 2 st Förrådsbodas för trädgårdsredskap, maskiner och utemöbler.
- **Har du anlitat fackman för ovan åtgärder?**
Nej.
- **Finns det några övriga brister i fastigheten som du har uppmärksammat?**
Nej
- **Hur många nycklar finns det till bostaden?**
3 till huvudentrén, sen 1 till nedre lägenheten och 2 till övre lägenheten.
- **Har någon nyckel gått förlorad?**
Ja, En till vardera lägenhet.
- **Finns det Parkslide på fastigheten eller i dess närhet? (Parkslide är en seglivad växt med mycket stark spridningskraft och liknar bambu till utseendet.)**
Nej



Detaljerad fakta

Fastighetsrättslig information

- Taxeringsvärde: 167 000
 - Taxeringskod: 220
 - Taxeringskod beskrivning: Småhusenhet, bebyggd
 - Pantbrev: 1 st, sammanlagt 50 000 kr
-

Information om objektet

- Boarea: 175 m²
 - Biarea: 65 m²
 - Antal våningar: 2
 - Avlopp: Kommunalt
 - Bekvämligheter: Balkong, Eldstad, Uteplats
 - Grund: Källare
 - Byggnadstyp: 2 plan med källare, Flerbostadshus
 - Fasad: Puts
 - Fönster: Tvåglas
 - Parkering: Bilplats, Garage
 - Uppvärmning: Vattenburen, Ved
 - Stomme: Trä
 - Tak: Plåt
 - Vatten: Kommunalt
 - Övriga utrymmen: Källare, Källarförråd, Vindsutrymme
 - Ventilation: Självdrag
-

Hittat din bostad?

Då är det dags för budgivning! Budgivningen sker direkt via vår objektsbeskrivning.

Så här går det till:

- **Bli användare/logga in**
Registrera dig som användare enkelt och snabbt från vår objektsbeskrivning.
- **Innan budgivning**
På objektbeskrivningen visas om budgivning är påbörjad. Innan du kan börja måste budgivningsreglerna accepteras.
- **Påbörja budgivning**
Lägg ditt bud och få löpande uppdateringar via mail och SMS tills budgivningen avslutas.
- **Efter avslutad budgivning**
Meddelanden skickas ut till säljare och budgivare med budhistorik och kontaktuppgifter.

Mer information hittar du på objektbeskrivningen eller via kundtjänst på telefon 0770-81 00 38.

Ansvarig mäklare



Magnus Eek

Reg. Fastighetsmäklare
077-081 00 38
info@hemverket.se