



Mjölnarvägen 28

Län
Norrbotten

Kommun
Kalix

Typ
Villa

Område
Kalix

Byggnadsår
1971

Tomtarea
892 m²

Boarea
108 m²

Utgångspris
795 000 kr

Funktionellt och hemtrevligt – bastu, garage, golvvärme och kakelugn!

Välkommen till ett trivsamt och välskött hem beläget i ett mycket lugnt område med ogenerat läge. Tomten gränsar mot ett rogivande skogsparti som ger både avskildhet och en härlig naturkänsla – perfekt för dig som värdesätter tystnad och lugn.

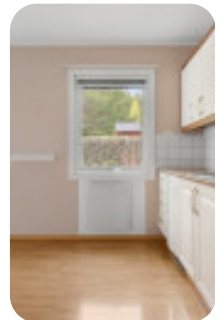
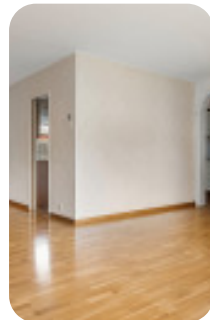
Huset bjuder på en hög mysfaktor med en vacker kakelugn, installerad 2007, som sprider behaglig värme under årets kallare dagar. Här finns även två luftvärmepumpar för energieffektiv uppvärmning samt golvvärme i hall, tvättstuga och duschrum för extra komfort. Köket är smakfullt renoverat 2006 och erbjuder goda arbetsytor och en trivsam plats för vardagens måltider. Bostaden har gott om praktiska inslag såsom två toaletter, bastu, tvättstuga med tvättmaskin, varmförråd samt en rymlig walk-in-closet. Samtliga sovrum har garderober, vilket underlättar förvaring i hela hemmet. Tvättstuga, bastu och dusch är nyligen renoverade.

På tomten finns ett förråd/uteboda – idealiskt för ved, trädgårdsredskap – samt ett garage med motordriven port. Den asfalterade infarten och garageplanen gör vinterns snöröjning enklare, och sommartid bjuder den takförsedda uteplatsen in till långa kvällar utomhus.

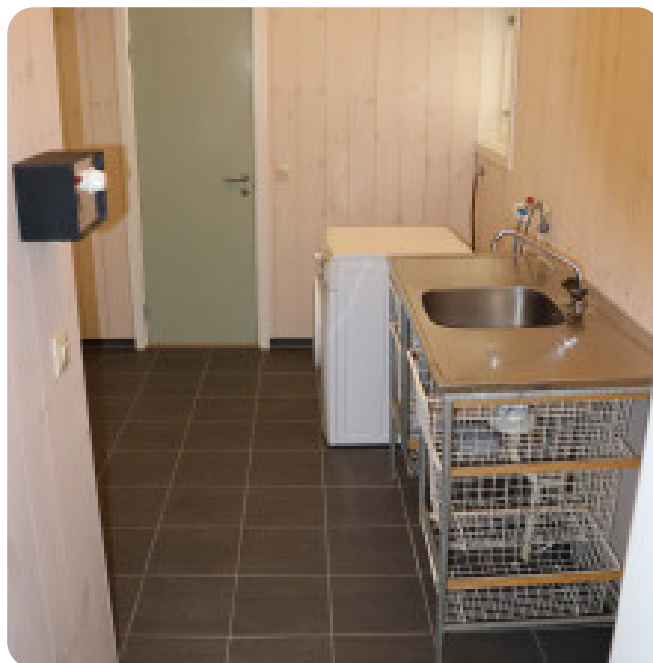
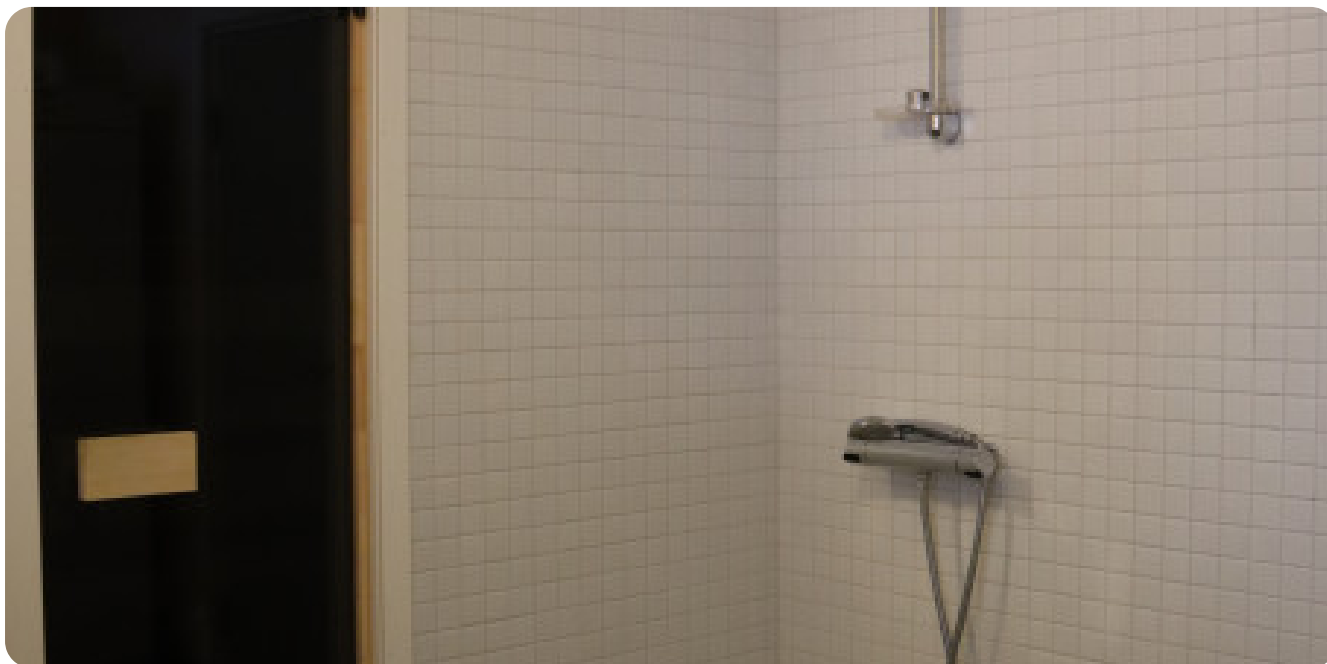
Mjölnarvägen 28 ligger i ett lugnt och trivsamt område i Kalix, med närhet till centrum, skolor och service. Här bor du med både natur och Kalixälven runt knuten – perfekt för dig som uppskattar närhet till både bekvämligheter och friluftsliv.

Välkommen att boka din visning!

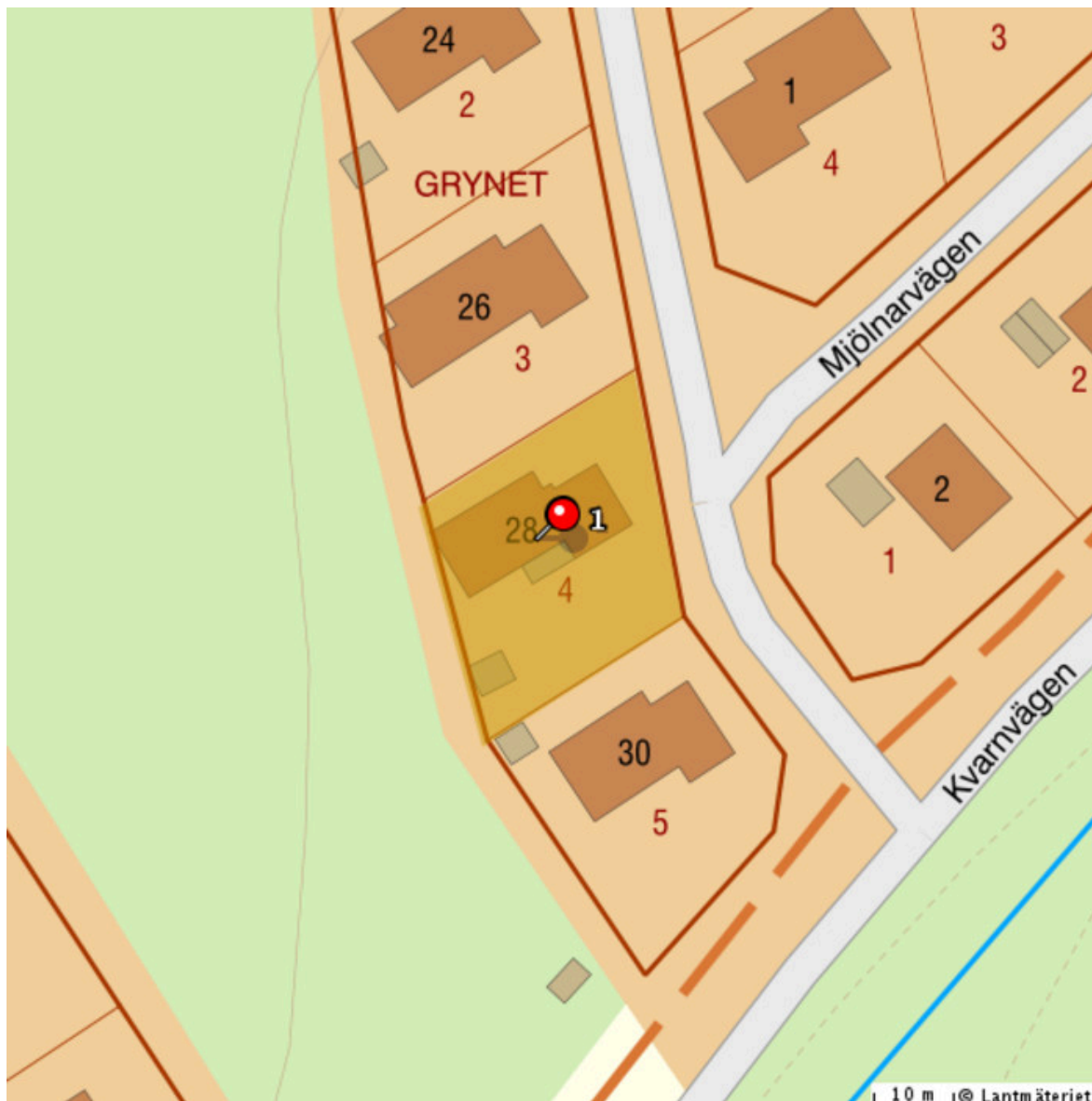
 Välkommen



 Säljarens egna bilder



Fastighetskarta



Beskrivning

HALL

Välkomnande hall med praktiskt klinkergolv och träpanel. Här finns avsedd plats för ytterkläder och skor.

KÖK

Ljust och funktionellt kök med god förvaring bakom spegelluckor och vitt stänkskydd. Utrustat med diskmaskin, spis, ugn, kyl, frys samt fläkt. Matplats vid fönster med plats för mindre matgrupp.

VARDAGSRUM

Generöst vardagsrum med plats för större soffgrupp och matbord. Här finns en stämningsfull eldstad som sprider värme och trivsel. Parkettgolv och tapetserade väggar skapar en ombonad känsla.

SOVRUM 1

Rymligt sovrum med plats för dubbelsäng och tillhörande möbler.

SOVRUM 2

Även detta sovrum erbjuder gott om utrymme för dubbelsäng och möbler. Här finns platsbyggda garderober för smidig förvaring.

SOVRUM 3

Sovrum med plats för säng och förvaring finns i garderober.

WC

Gästtoalett med klinkergolv, utrustad med WC, handfat och spegelskåp.

BADRUM

Badrum med våtrumsmatta och kaklade väggar. Här finns WC och handfat.

TVÄTTSTUGA / RELAX

Praktisk tvättstuga med klinkergolv, tvättmaskin, arbetsbänk och vattentapp samt torkskåp. Här finns även bastu och dusch – perfekt för avkoppling efter en lång dag. Nyrenoverat 2026.

Kostnader

Fastighetsavgift

5288 kr / år

Driftskostnader

- Elektricitet: 23055 kr/år
- Inkl. uppvärmning. Förbrukning: 15178 kWh
 - Vatten/avlopp: 11289 kr/år
 - Sophämtning: 2000 kr/år
 - Sotning: 1511 kr/år
 - Försäkring: 3826 kr/år
-

Total driftskostnad: 41681 kr/år

Säljarens upplysningar

- **Finns erforderliga bygglov samt slutbevis/slutbesked för uppförda byggnader?**
Ja
- **Finns det anmärkningar från sotare, Byggnadsnämnden, Miljöförvaltningen etc. beträffande oljetank, ventilation, eldstäder, rökgångar m.m.?**
Nej
- **Har du observerat defekter eller fel i byggnaden? T. ex. i dränering, isolering, väggar, tak etc.**
Nej
- **Har du uppmärksammat fel i vatten-, avlopp- eller elsystem?**
Nej
- **Finns det egen brunn till fastigheten? Om ja, har mängden vatten varit bristfällig för normal konsumtion eller av dålig kvalitet?**
Nej
- **Har du renoverat eller gjort någon ny-, till- eller ombyggnad? Om ja, ange vad som är gjort och när.**
Ja, Nytt kök: 2006 Kakelugn/skorsten: 2007 Luftvärmepump: 2006 Tvättstuga, bastu och dusch: 2026
- **Har du anlitat fackman för ovan åtgärder?**
Ja. Kakelugn samt luftvärmepump.
- **Finns det några övriga brister i fastigheten som du har uppmärksammat?**
Nej
- **Hur många nycklar finns det till bostaden?**
Endast kodlås till bostadsdelen. Nyckel till boda finns.
- **Har någon nyckel gått förlorad?**
Nej
- **Finns det Parkslide på fastigheten eller i dess närhet? (Parkslide är en seglivad växt med mycket stark spridningskraft och liknar bambu till utseendet.)**
Vet ej



Detaljerad fakta

Fastighetsrättslig information

- Taxeringsvärde: 705 000
 - Taxeringskod: 220
 - Taxeringskod beskrivning: Småhusenhet, bebyggd
 - Pantbrev: 5 st, sammanlagt 175 000 kr
-

Information om objektet

- Boarea: 108 m²
 - Biarea: 52 m²
 - Antal våningar: 1
 - Avlopp: Kommunalt
 - Bekvämligheter: Eldstad, Fiber, Uteplats
 - Grund: Betongplatta
 - Byggnadstyp: 1 plan
 - Fasad: Tegel, Trä
 - Fönster: Treglas, Tvåglas
 - Parkering: Bilplats, Garage
 - Uppvärmning: Golvvärme, Direkt-el, Luftvärmepump
 - Stomme: Trä
 - Tak: Plåt
 - Vatten: Kommunalt
 - Övriga utrymmen: Friggebod, Förråd
 - Ventilation: Självdrag
-

Hittat din bostad?

Då är det dags för budgivning! Budgivningen sker direkt via vår objektsbeskrivning.

Så här går det till:

- **Bli användare/logga in**
Registrera dig som användare enkelt och snabbt från vår objektsbeskrivning.
- **Innan budgivning**
På objektbeskrivningen visas om budgivning är påbörjad. Innan du kan börja måste budgivningsreglerna accepteras.
- **Påbörja budgivning**
Lägg ditt bud och få löpande uppdateringar via mail och SMS tills budgivningen avslutas.
- **Efter avslutad budgivning**
Meddelanden skickas ut till säljare och budgivare med budhistorik och kontaktuppgifter.

Mer information hittar du på objektbeskrivningen eller via kundtjänst på telefon 0770-81 00 38.

Ansvarig mäklare



Christian Johansson

Reg. Fastighetsmäklare
077-081 00 38
info@hemverket.se