



Bondegatan 17

Län
Västerbotten

Kommun
Åsele

Typ
Villa

Område
Åsele

Byggnadsår
1962

Tomtarea
1045 m²

Boarea
120 m²

Utgångspris
345 000 kr

Rymlig familjevilla i centrala Åsele med källare, bastu och generös trädgård!

Välkommen till denna rymliga villa om två plan med källare, ett hem som erbjuder gott om plats för den större familjen och ett mycket centralt läge i Åsele.

På entréplanet möts du av ett trivsamt kök med anslutande matrum som skapar en naturlig samlingsplats för familj och vänner. Här finns gott om utrymme för både vardagsmiddagar och bjudningar. Vardagsrummet är ljust och luftigt med plats för generös soffgrupp och socialt umgänge.

Övre plan rymmer tre sovrum, varav ett har utgång till balkong, en uppskattad plats för morgonkaffet under sommarhalvåret. Här finns även badrum.

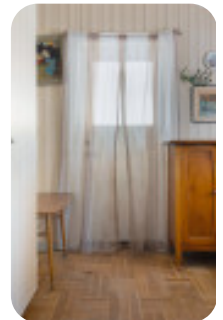
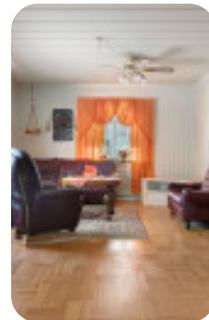
I källarplanet erbjuds goda förvaringsutrymmen samt bastu med tillhörande duschutrymme, perfekt för avkoppling efter en lång dag eller efter vinteraktiviteter.

Utomhus väntar en rymlig trädgård med gott om plats för lek, odling eller framtida projekt. Den takförsedda altanen ger möjlighet att njuta av utemiljön oavsett väder och förlänger säsongen från tidig vår till sen höst.

Här bor du med ett mycket centralt läge och närhet till affärer, service, skola och annan samhällsservice. Åsele är en charmig och naturnära ort med närhet till skog, älv och friluftsliv. I området finns fina promenadstråk och goda möjligheter till fiske, jakt och vinteraktiviteter.

Välkommen på visning!

 Välkommen!

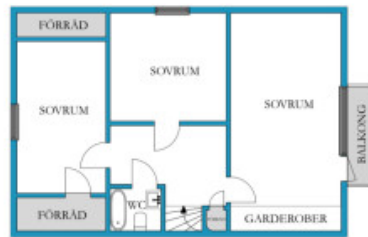


Planritning



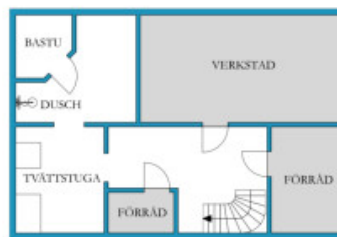
VIS: SVENSKT KAN FÖRRÅD OCH SKALL OCH BEST KAN SVENSKA FRÅN FÖRBERGETEN.

Hemverket



VIS: SVENSKT KAN FÖRRÅD OCH SKALL OCH BEST KAN SVENSKA FRÅN FÖRBERGETEN.

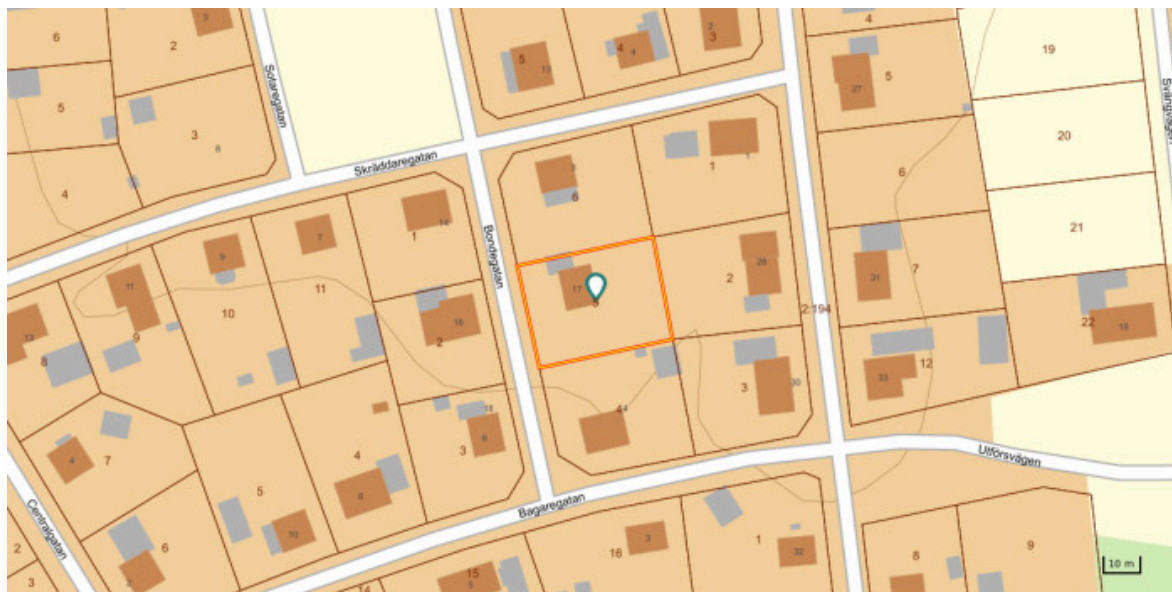
Hemverket



VIS: SVENSKT KAN FÖRRÅD OCH SKALL OCH BEST KAN SVENSKA FRÅN FÖRBERGETEN.

Hemverket

Fastighetskarta



Rumsbeskrivning

- Entréplan -

Hall

Här finns plats för avhängning av ytterkläder och skor.

Trappa till övre plan samt ner till källarplan.

Kök

Trevligt kök med goda förvaringsmöjligheter och arbetsyta. Här finns plats för matbord intill fönster.

Köket är utrustat med spis med ugn, fläkt, diskmaskin samt kyl/frys och skafferier.

Matrum

I anslutning till köket ligger ett matrum som ger plats för större matbord.

Vardagsrum

Rymligt vardagsrum med fönster åt två väderstreck. Här finns gott om plats för soffgrupp med tillhörande möbler.

Sovrum

Här finns plats för säng med tillhörande sängbord.

Toalett

Utrymme med handfat och WC.

- Övre plan -

Sovrum

Rymligt sovrumsrum med plats för dubbelsäng med tillhörande möbler. Inbyggda garderober för klädförvaring.

Utgång till balkong

Sovrum

Här finns plats för säng med tillhörande sängbord.

Sovrum

Rum av bra storlek med anslutande förvaringsutrymme.

Badrum

Här finns handfat, WC och badkar. Plastmatta på golv och väggar.

- Källarplan -

Källarplan erbjuder goda förvaringsutrymmen, tvättutrymme samt bastu med duschutrymme.

Kostnader

Fastighetsavgift

1935 kr / år

Driftskostnader

- Elektricitet: 42696 kr/år
- Inkl. uppvärmning. Förbrukning: 25291 kWh
 - Försäkring: 5477 kr/år
 - Renhållning: 15000 kr/år
- Enligt schablon. Inklusiv vatten
-

Total driftskostnad: 63173 kr/år

Säljarens upplysningar

- **Finns erforderliga bygglov samt slutbevis/slutbesked för uppförda byggnader?**
Vet ej
- **Finns det anmärkningar från sotare, Byggnadsnämnden, Miljöförvaltningen etc. beträffande oljetank, ventilation, eldstäder, rökgångar m.m.?**
Vet ej
- **Har du observerat defekter eller fel i byggnaden? T. ex. i dränering, isolering, väggar, tak etc.**
Vet ej
- **Har du uppmärksammat fel i vatten-, avlopp- eller elsystem?**
Vet ej
- **Finns det egen brunn till fastigheten? Om ja, har mängden vatten varit bristfällig för normal konsumtion eller av dålig kvalitet?**
Nej
- **Har du renoverat eller gjort någon ny-, till- eller ombyggnad? Om ja, ange vad som är gjort och när.**
Vet ej
- **Har du anlitat fackman för ovan åtgärder?**
- **Finns det några övriga brister i fastigheten som du har uppmärksammat?**
Vet ej
- **Hur många nycklar finns det till bostaden?**
1
- **Har någon nyckel gått förlorad?**
Vet ej, eventuellt. Ska finnas två nycklar men vi har bara en just nu. Den andra kan finnas i huset.
- **Finns det Parkslide på fastigheten eller i dess närhet? (Parkslide är en seglivad växt med mycket stark spridningskraft och liknar bambu till utseendet.)**
Nej



Detaljerad fakta

Fastighetsrättslig information

- Taxeringsvärde: 258 000
 - Taxeringskod: 220
 - Taxeringskod beskrivning: Småhusenhet, bebyggd
 - Pantbrev: 7 st, sammanlagt 349 200 kr
-

Information om objektet

- Boarea: 120.00 m²
 - Biarea: 73.00 m²
 - Antal våningar: 2
 - Avlopp: Kommunalt
 - Bekvämligheter: Balkong, Uteplats
 - Grund: Källare
 - Byggnadstyp: 1½ plan med källare
 - Fasad: Trä
 - Fönster: Tvåglas
 - Parkering: Bilplats, Garage
 - Uppvärmning: Fjärrvärme
 - Tak: Plåt
 - Vatten: Kommunalt
 - Övriga utrymmen: Altan, Garage, Friggebod, Källare, Källarförråd, Vindsutrymme
-

Hittat din bostad?

Då är det dags för budgivning! Budgivningen sker direkt via vår objektsbeskrivning.

Så här går det till:

- **Bli användare/logga in**
Registrera dig som användare enkelt och snabbt från vår objektsbeskrivning.
- **Innan budgivning**
På objektbeskrivningen visas om budgivning är påbörjad. Innan du kan börja måste budgivningsreglerna accepteras.
- **Påbörja budgivning**
Lägg ditt bud och få löpande uppdateringar via mail och SMS tills budgivningen avslutas.
- **Efter avslutad budgivning**
Meddelanden skickas ut till säljare och budgivare med budhistorik och kontaktuppgifter.

Mer information hittar du på objektbeskrivningen eller via kundtjänst på telefon 0770-81 00 38.

Ansvarig mäklare



Tommy Skare

Reg. Fastighetsmäklare

077-081 00 38

hemverket@highestate.se